

TDOK-nummer
TDOK 2024:0043
Fastställt av
Fluor Petra, cPLnpni
Skapat av
Lunman Elisabeth, PLnpni

Dokumentdatum
2024-09-30
Gäller från
2024-10-01

Konfidentialitetsnivå
1 Ej känslig
Version
1.0
Ersätter
[Ersätter]

Trafikverkets skisser på utmärkning för Arbete på väg

Innehållsförteckning

Innehållsförteckning	2
Syfte	3
Omfattning	3
Ansvar	4
Trafikverkets skisser	4
1 Tvåfältsväg	5
2 Mötesseparerad väg	17
3 Korsningar	39
4 Gång- och cykelbana	57
5 Specifika skisser för vägmarkering	63
Relaterade dokument	66
Versionslogg	66

Syfte

Trafikverkets regelverk för arbete på väg syftar till att säkerställa god trafiksäkerhet och arbetsmiljö vid arbeten där Trafikverket är beställare. Kraven är framtagna utifrån Trafikverkets roller som väghållare, väghållningsmyndighet, beställare och byggherre.

Syftet med skisserna är att visualisera kraven. Detta bidrar till en mer lika utmärkning vid arbetsplatser och ger ökad igenkänning för trafikanterna.

Omfattning

Trafikverkets regelverk för arbete på väg omfattar ett kravdokument, ett dokument med skisser samt ett rådsdokument.

Krav

Kravdokumentet, TDOK 2012:86 TRVK Apv Trafikverkets tekniska krav för Arbete på väg, ska åberopas i alla projekt där vägen eller dess trafik berörs. Kraven blir tvingande för leverantör när dessa åberopas i kontraktshandlingarna. I ett kontrakt kan det finnas objektspecifika krav som är högre eller mer specificerade än kraven i detta dokument.

När det av någon anledning inte går att följa ett krav som framgår i detta kravdokument kan det endast frångås genom en godkänd dispens.

Skisser

Detta dokument innehåller ett antal skisser som är framtagna utifrån kravdokumentet. Dokumentet kan uppdateras oftare än krav- och rådsdokumenten.

Skisserna kan hänvisas till i kontraktshandlingar som lägsta krav på utmärkningen. Skissen ska då biläggas i handlingarna.

Råd

Rådsdokumentet, TDOK 2012:88 TRVR Apv Trafikverkets tekniska råd för Arbete på väg, ger stöd och vägledning för att uppfylla kraven. Råden kan också innehålla förklaringar eller annan information. I kontraktshandlingar får man inte hänvisa till rådsdokumentet.

Läsinstruktioner

På skisserna framgår inte all fordonsutmärkning.

TDOK-nummer
TDOK 2024:0043

Version
1.0

Skisserna är inte att se som en komplett utmärkning utan kan behöva kompletteras och anpassas efter det aktuella arbetet. Exempelvis ska placeringar av vägmärken och andra anordningar anpassas efter föreskriven hastighet samt att hastighetsdämpande åtgärder med tillhörande utmärkning kan behöva kompletteras.

När skisserna ingår som en kontraktshandling ska entreprenören anpassa utmärkningen utifrån övriga krav i kontraktet.

Ansvar

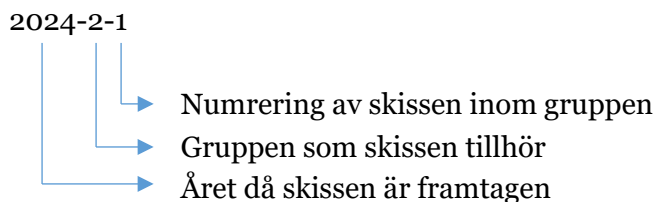
Skisserna ska ses som ett exempel på utmärkningen vid en arbetsplats. Ansvaret ligger på det enskilda projektet att anpassa efter rådande förhållanden.

Trafikverkets skisser

Skisserna är indelade i följande grupper

1. Tvåfältsväg
2. Mötesseparerad väg
3. Korsningar
4. Gång- och cykelbana
5. Specifika skisser för vägmarkering

Skisserna är numrerade utefter principen



Skisserna finns även som PDF på Trafikverkets webbsida.

TDOK-nummer
TDOK 2024:0043

Version
1.0

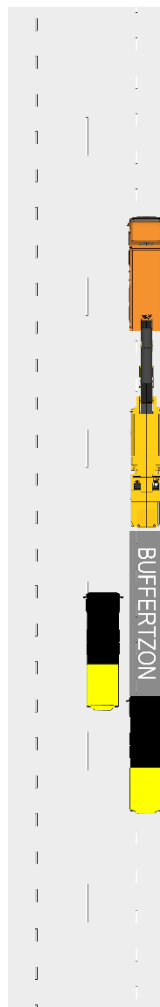
1 Tvåfältsväg

Nummer på skiss	Namn på skiss
1	Tvåfältsväg, intermittent arbete, bred vägren
2	Tvåfältsväg, intermittent arbete, smal vägren
3	Tvåfältsväg, intermittent arbete, arbete i vägmitt
4	Tvåfältsväg, fast arbete
5	Tvåfältsväg, fast arbete, trafikdirigering med vakt

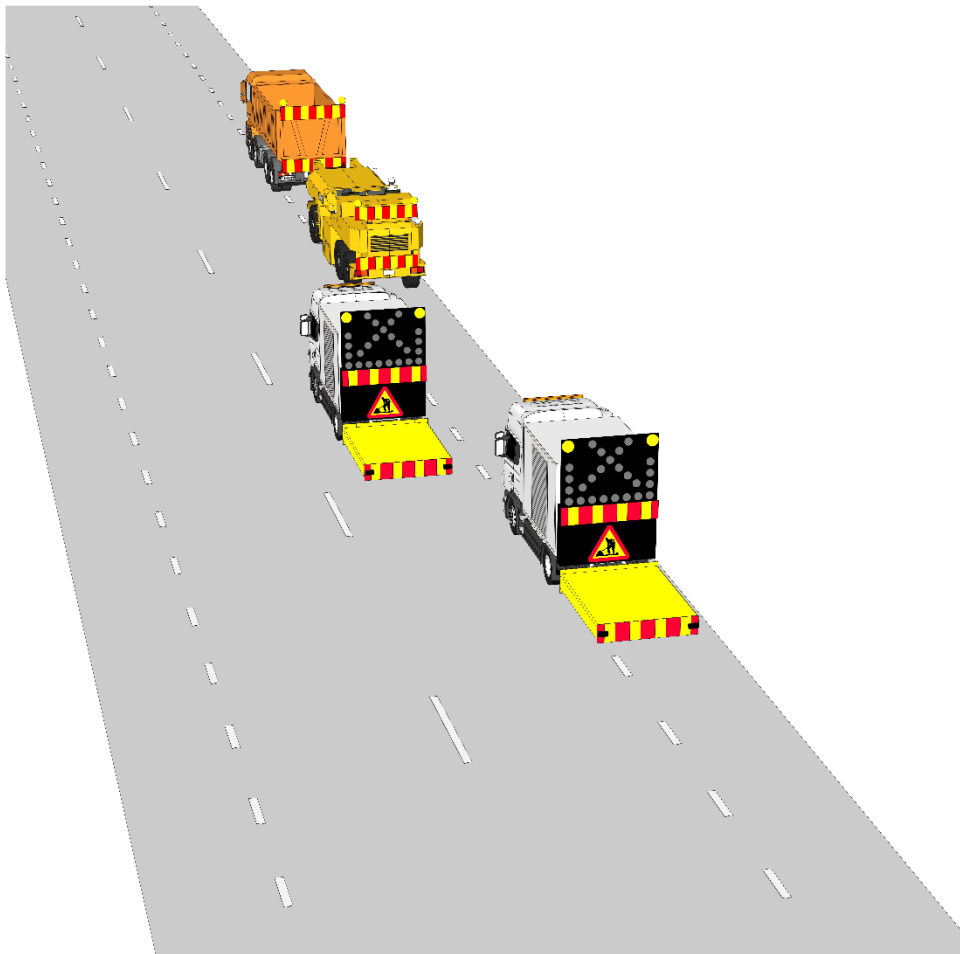
Skisserna skall anpassas efter platsens verkliga förhållanden.
När skissen återopas i kontraktshandlingar skall utmärkingen även anpassas utifrån övriga krav i kontraktet.

Teckenförklaring

 TMA bil



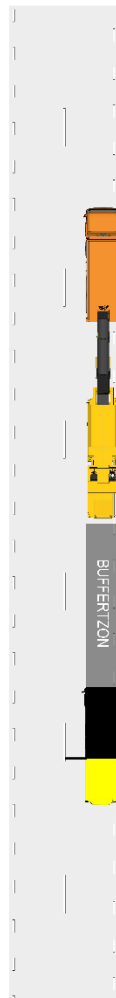
Krav på energiuptagande skydd på skyddsklassade vägar.



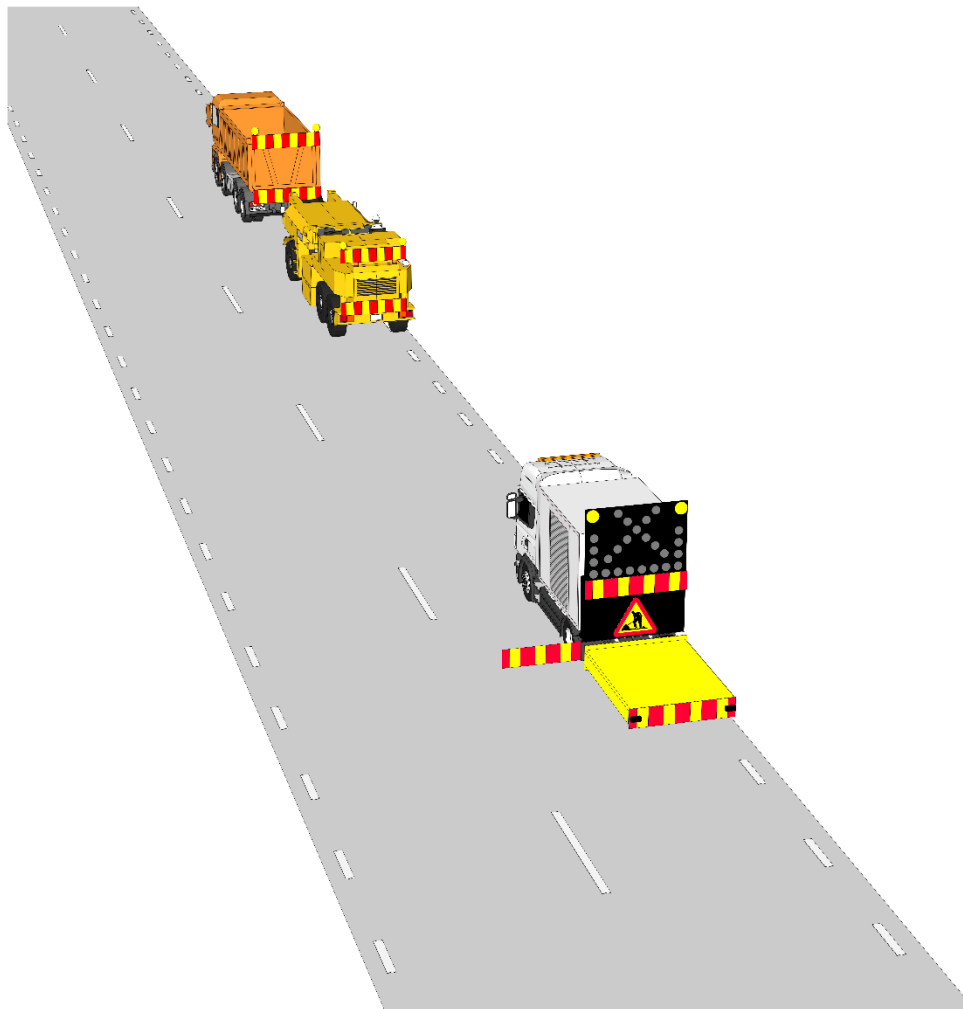
Skisserna skall anpassas efter platsens verkliga förhållanden.
När skissen återopas i kontraktshandlingar skall utmärkningen även anpassas utifrån övriga krav i kontraktet.

Teckenförklaring

 TMA bil



Krav på energiupptagande skydd på skyddsklassade vägar.



Tvåfältsväg, intermittent arbete,
smal vägren

UTG. 2024-1-2

Skisserna skall anpassas efter platsens verkliga förhållanden.
När skissen återopas i kontraktshandlingar skall utmärkningen även anpassas utifrån övriga krav i kontraktet.

Teckenförklaring

 TMA bil

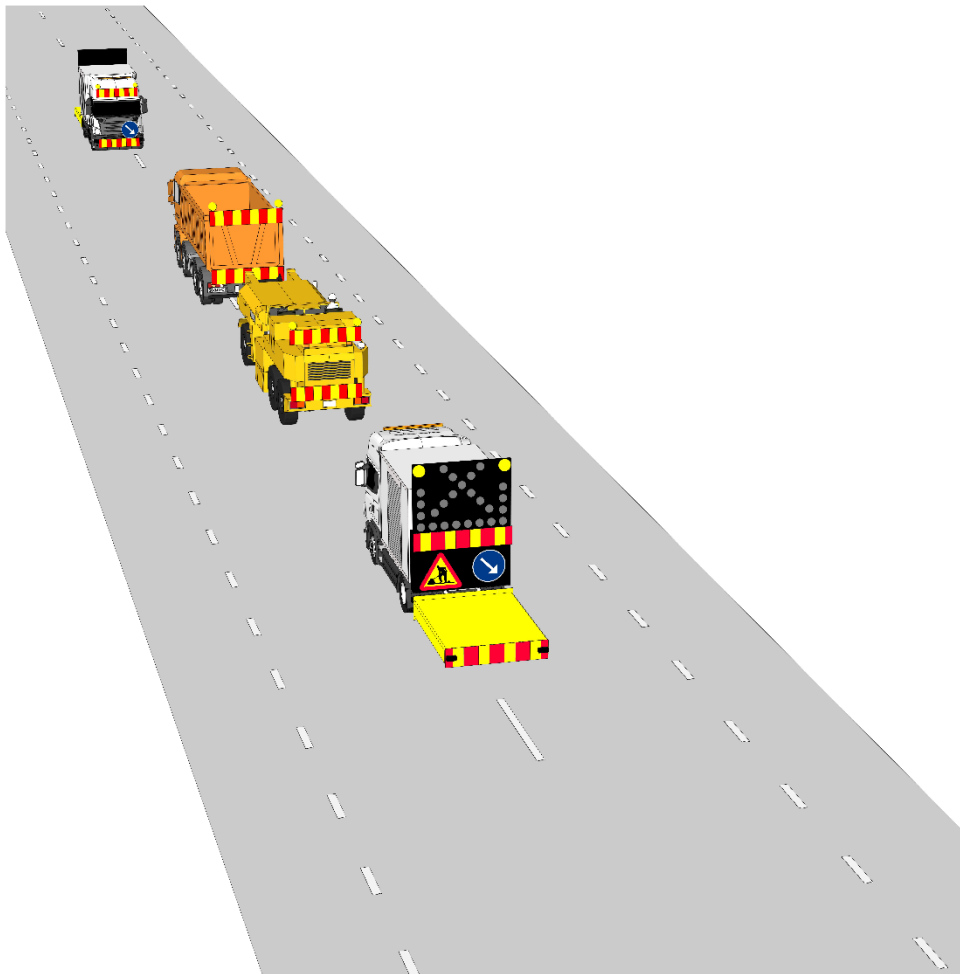


Krav på energiuptagande skydd på skyddsklassade vägar.



Krav på energiuptagande skydd på skyddsklassade vägar.







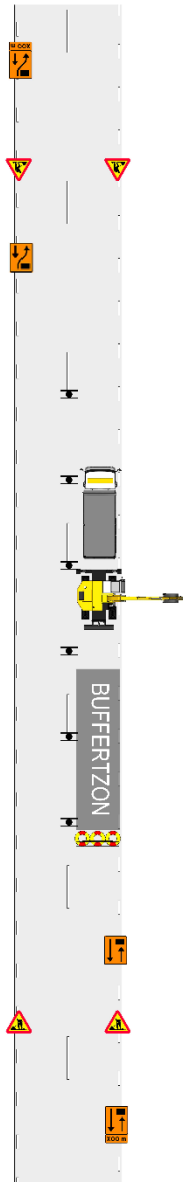
 TRAFIKVERKET

Skisserna skall anpassas efter platsens verkliga förhållanden.
När skissen återopas i kontraktshandlingar skall utmärkningen även anpassas utifrån övriga krav i kontraktet.

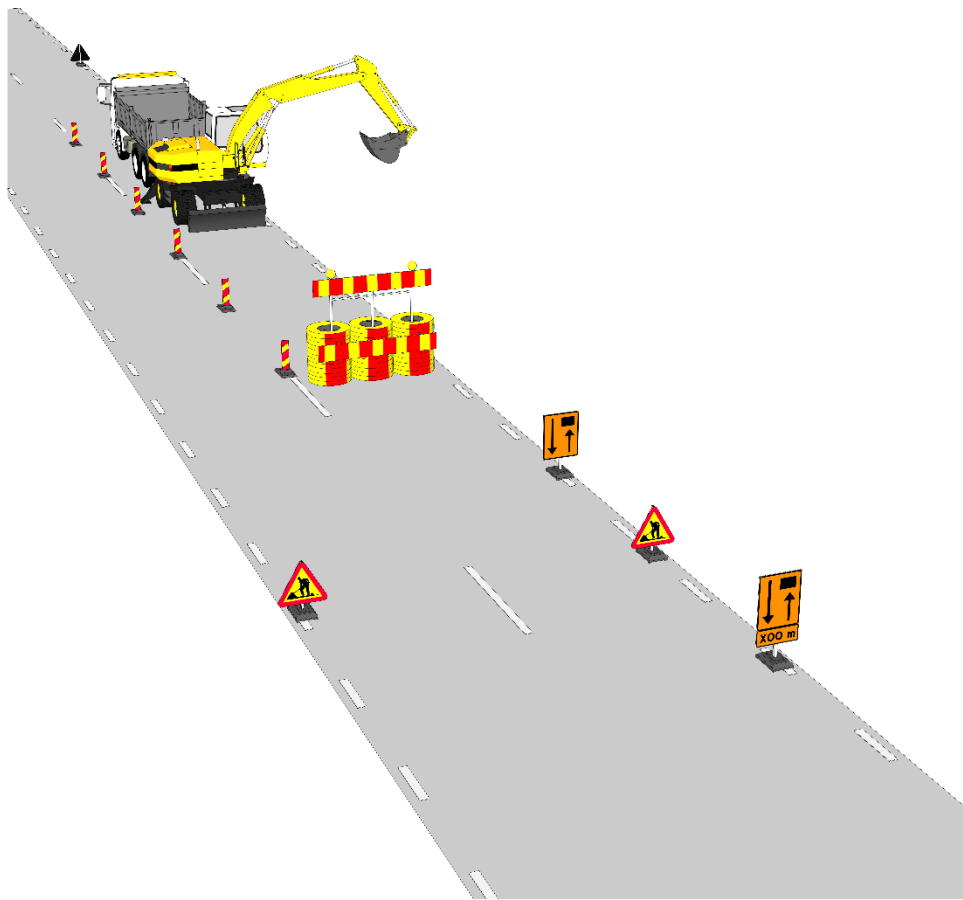
Teckenförklaring

-  X3 Sidomarkering
-  Tvåvägande energipptagande skydd

Gäller från 70 km/tim och högre.






Gäller från 70 km/tim och högre.

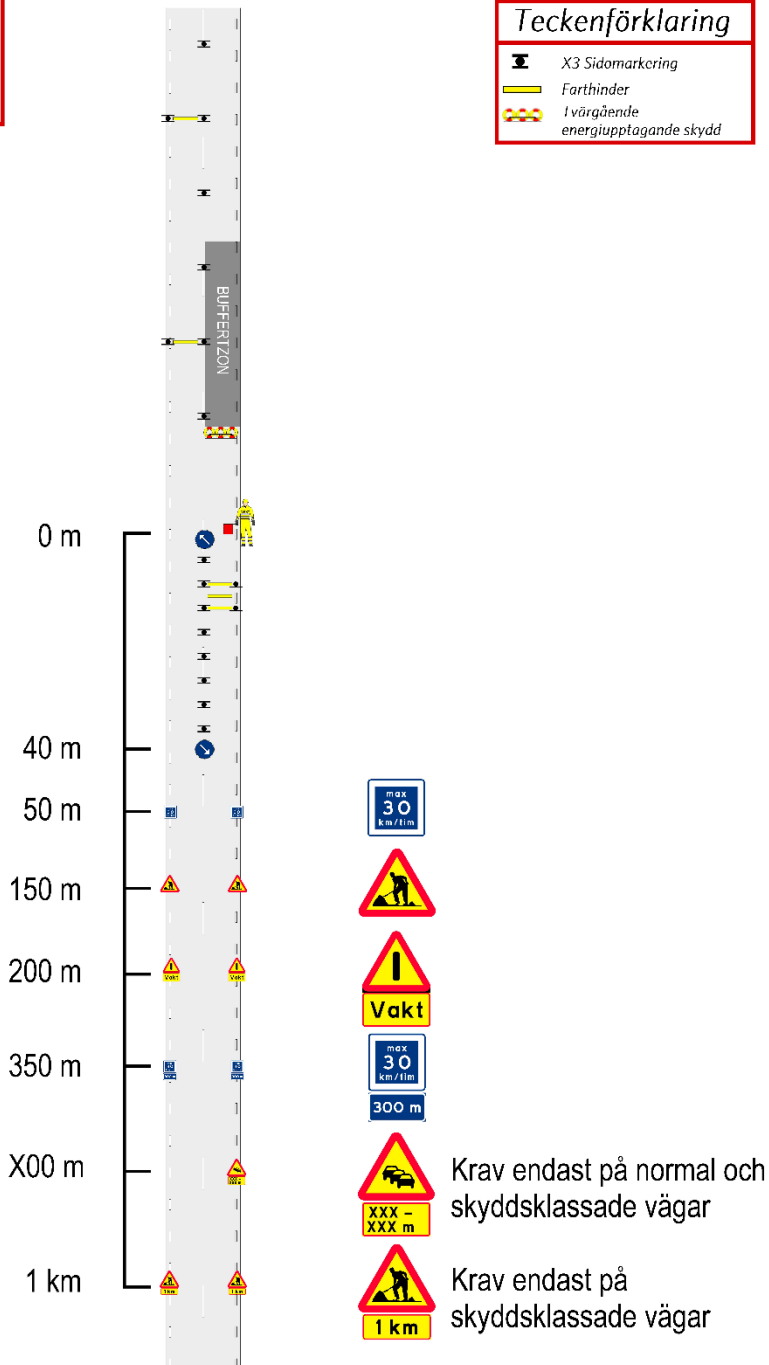




Skisserna skall anpassas efter platsens verkliga förhållanden.
När skissen återopas i kontraktshandlingar skall utmärkningen även anpassas utifrån övriga krav i kontraktet.

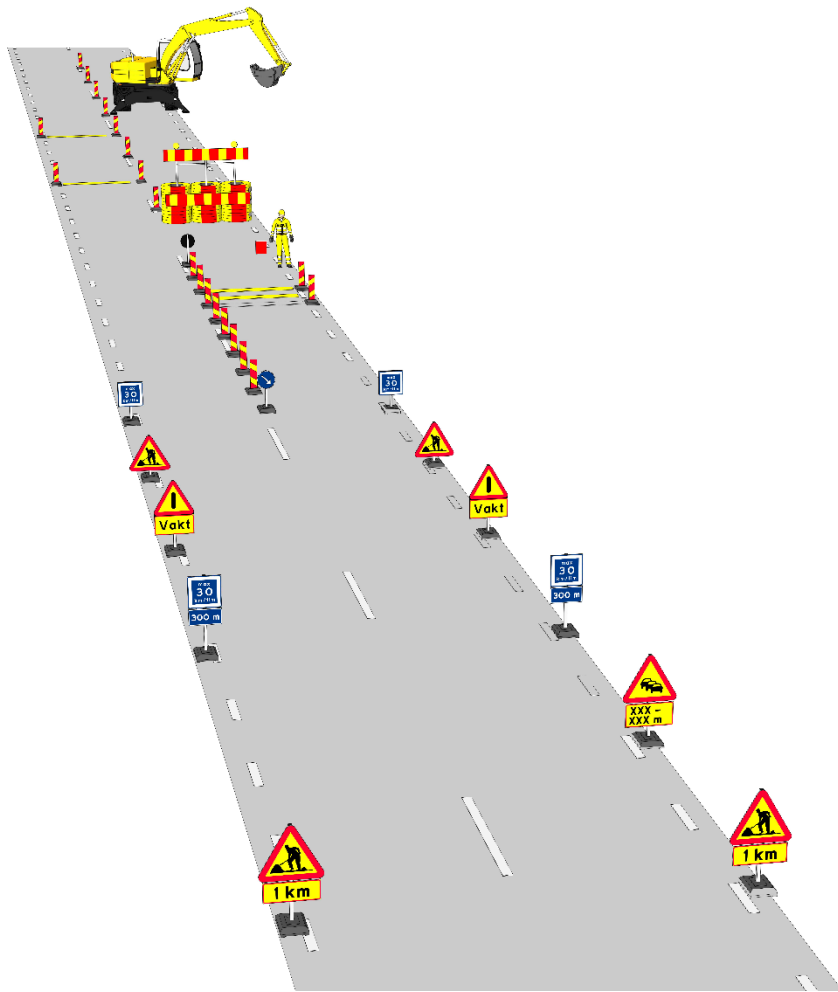
Teckenförklaring

-  X3 Sidomarkering
-  Farthinder
-  Värgående energiputtande skydd



Tvåfältsväg, fast arbete,
trafikdirigering med vakt

UTG. 2024-1-5



TDOK-nummer
TDOK 2024:0043

Version
1.0


2 Mötesseparerad väg

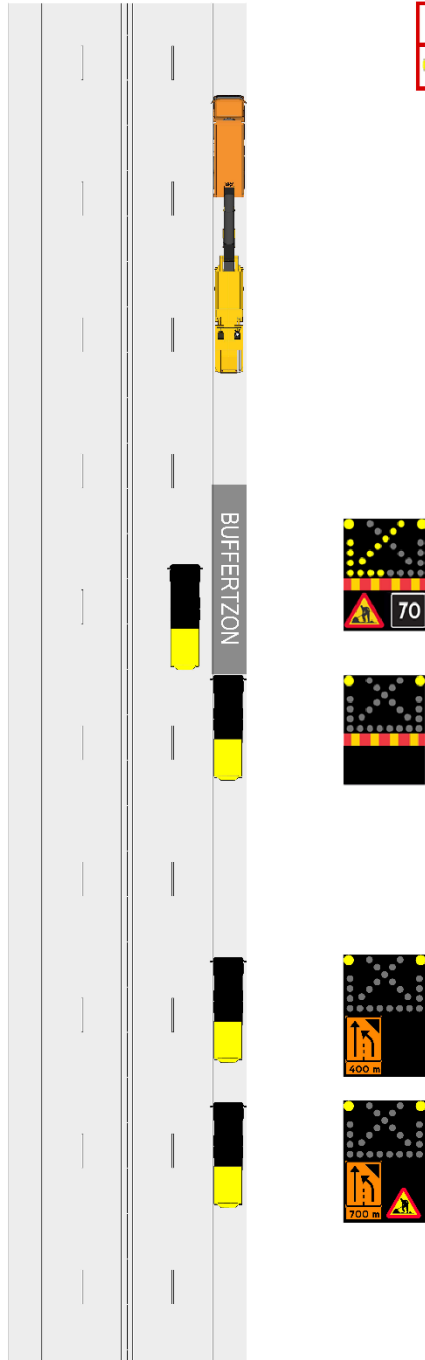
Nummer på skiss	Namn på skiss
1	Mötesseparerad väg, intermittent arbete, arbete på vägren
2	Mötesseparerad väg, intermittent arbete, chikan, smal vägren
3	Mötesseparerad väg, intermittent arbete, chikan, bred vägren
4	Mötesseparerad väg, intermittent arbete, arbete i vägmitt, del med ett körfält
5	Mötesseparerad väg, intermittent arbete, arbete i vägmitt, del med mer än ett körfält
6	Mötesseparerad väg, intermittent arbete, del med ett körfält
7	Mötesseparerad väg, fast arbete, chikan
8	Mötesseparerad väg, fast arbete, omledning
9	Mötesseparerad väg, fast arbete, överledning, del med ett körfält, kortare än 5 dagar
10	Mötesseparerad väg, fast arbete, överledning, del med fler än ett körfält, kortare än 5 dagar

 TRAFIKVERKET

Skisserna skall anpassas efter platsens verkliga förhållanden.
När skissen återopas i kontraktshandlingar skall utmärkingen även anpassas utifrån övriga krav i kontraktet.

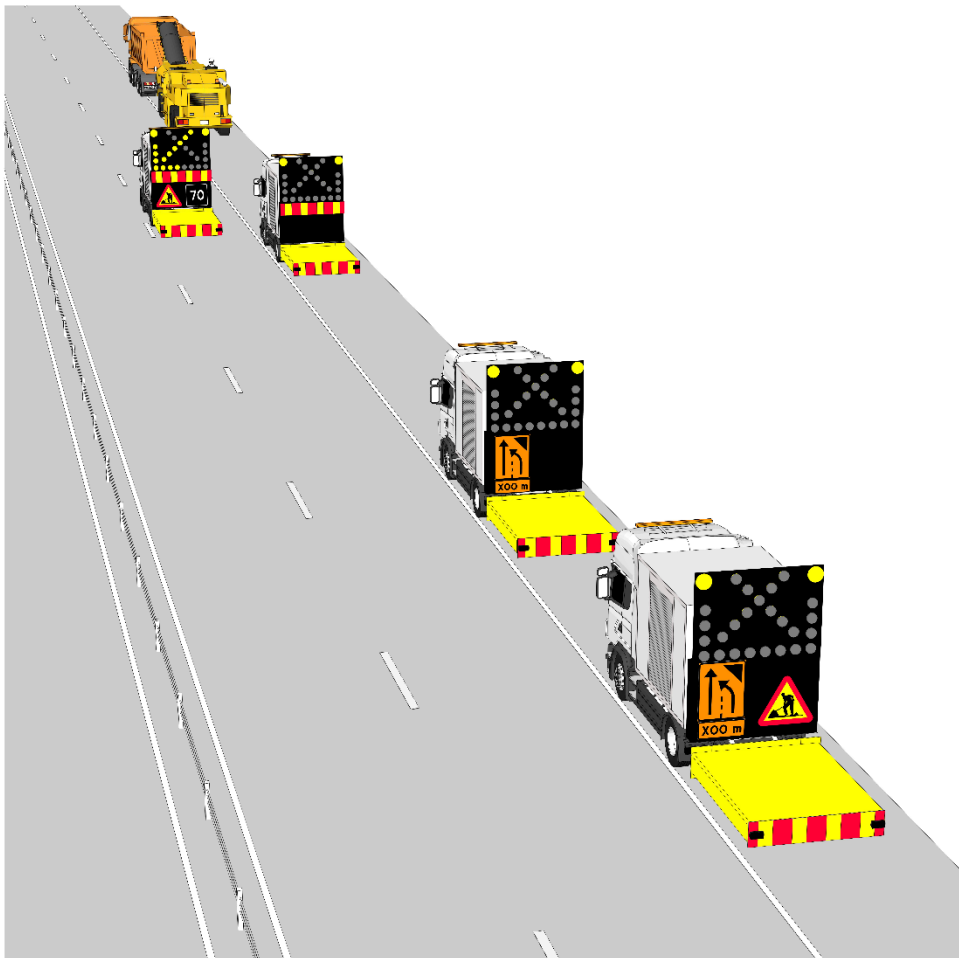
Teckenförklaring

 TMA bil





Mötesseparererad väg, intermittent arbete,
arbete på vägren

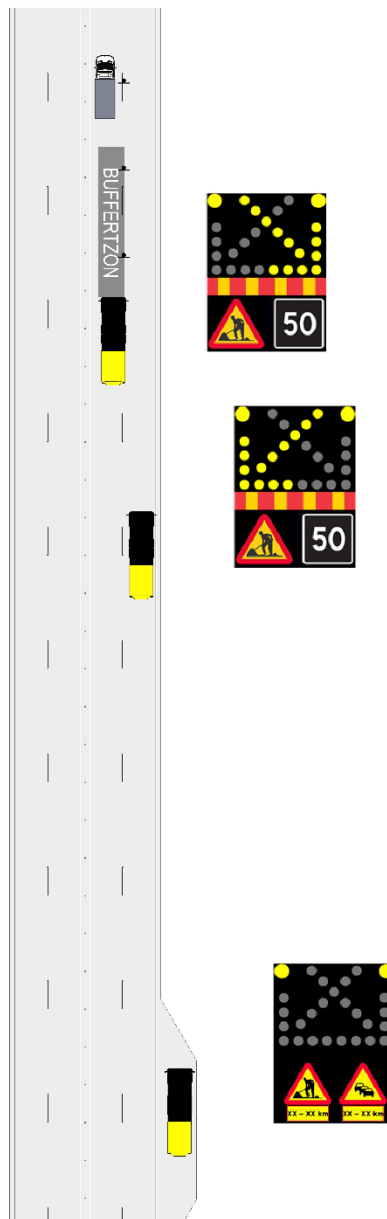
UTG. 2024-2-1



Skisserna skall anpassas efter platsens verkliga förhållanden.
När skissen återopas i kontraktshandlingar skall utmärkningen även anpassas utifrån övriga krav i kontraktet.

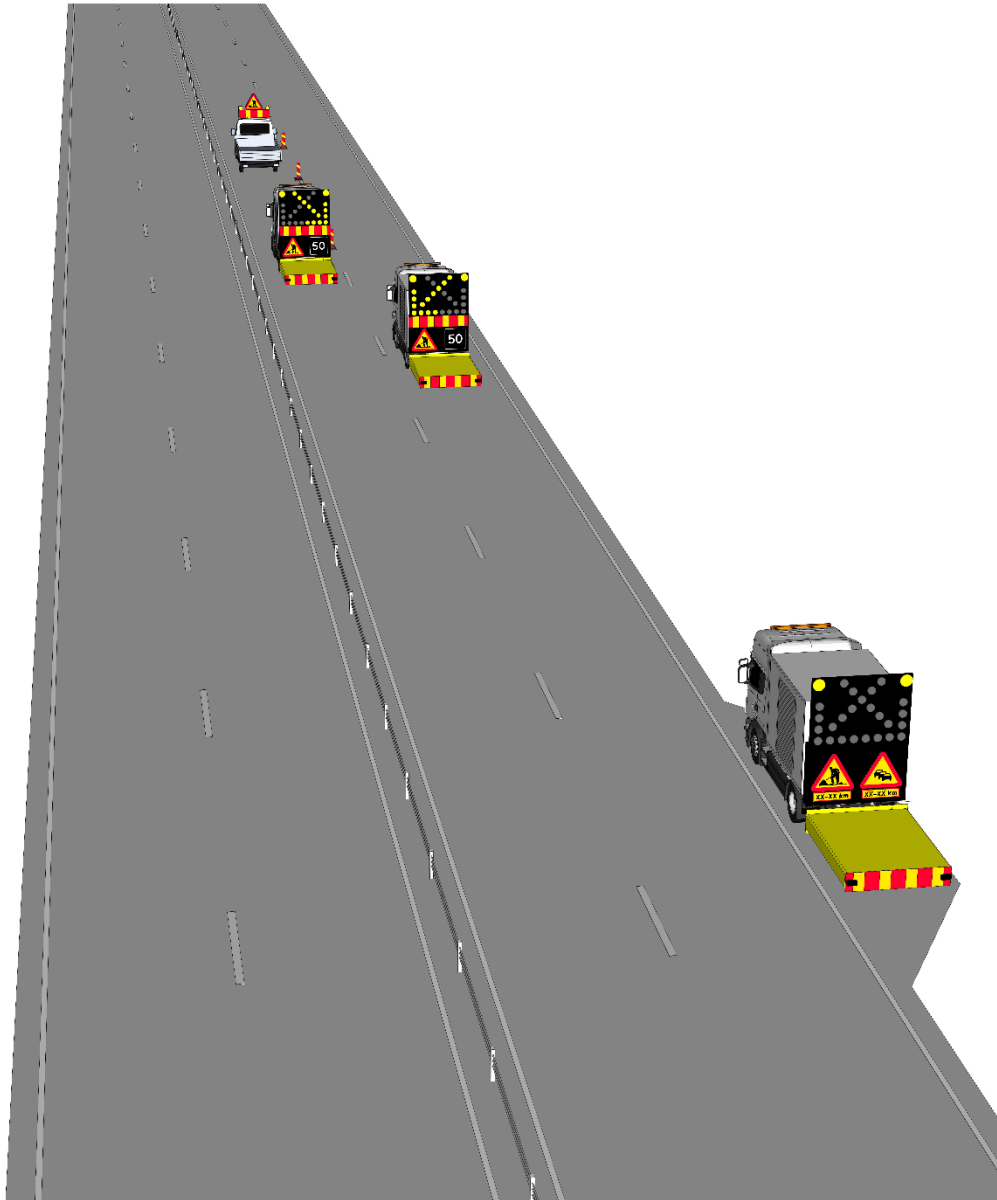
Teckenförklaring

-  X3 Sidomarkering
-  TMA bil



Mötesseparerad väg, intermittent arbete,
chikan, smal vägren

UTG. 2024-2-2






Mötesseparerad väg, intermittent arbete,
chikan, smal vägren

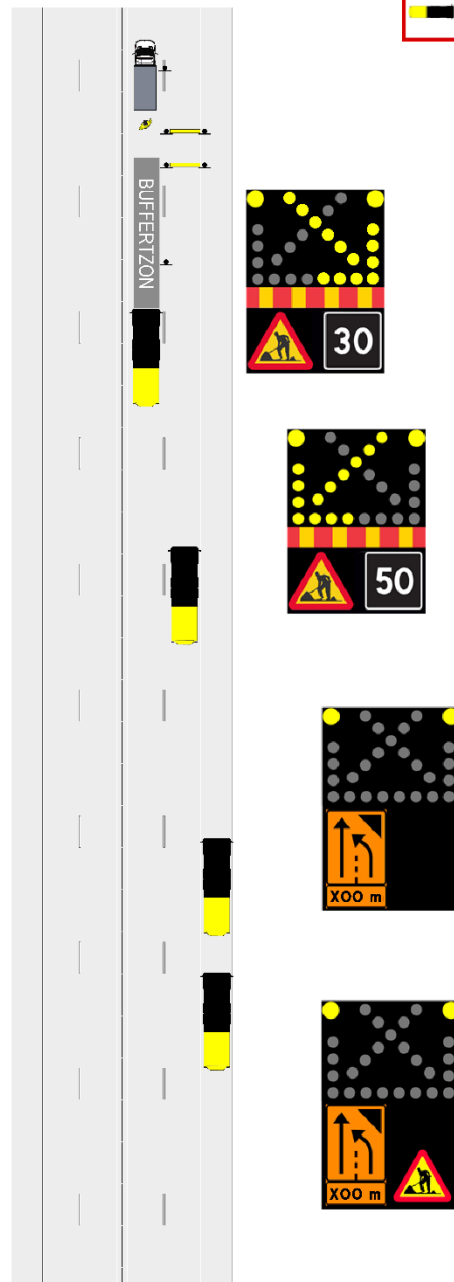
UTG. 2024-2-2

 TRAFIKVERKET

Skisserna skall anpassas efter platsens verkliga förhållanden.
När skissen återopas i kontraktshandlingar skall utmärkningen även anpassas utifrån övriga krav i kontraktet.

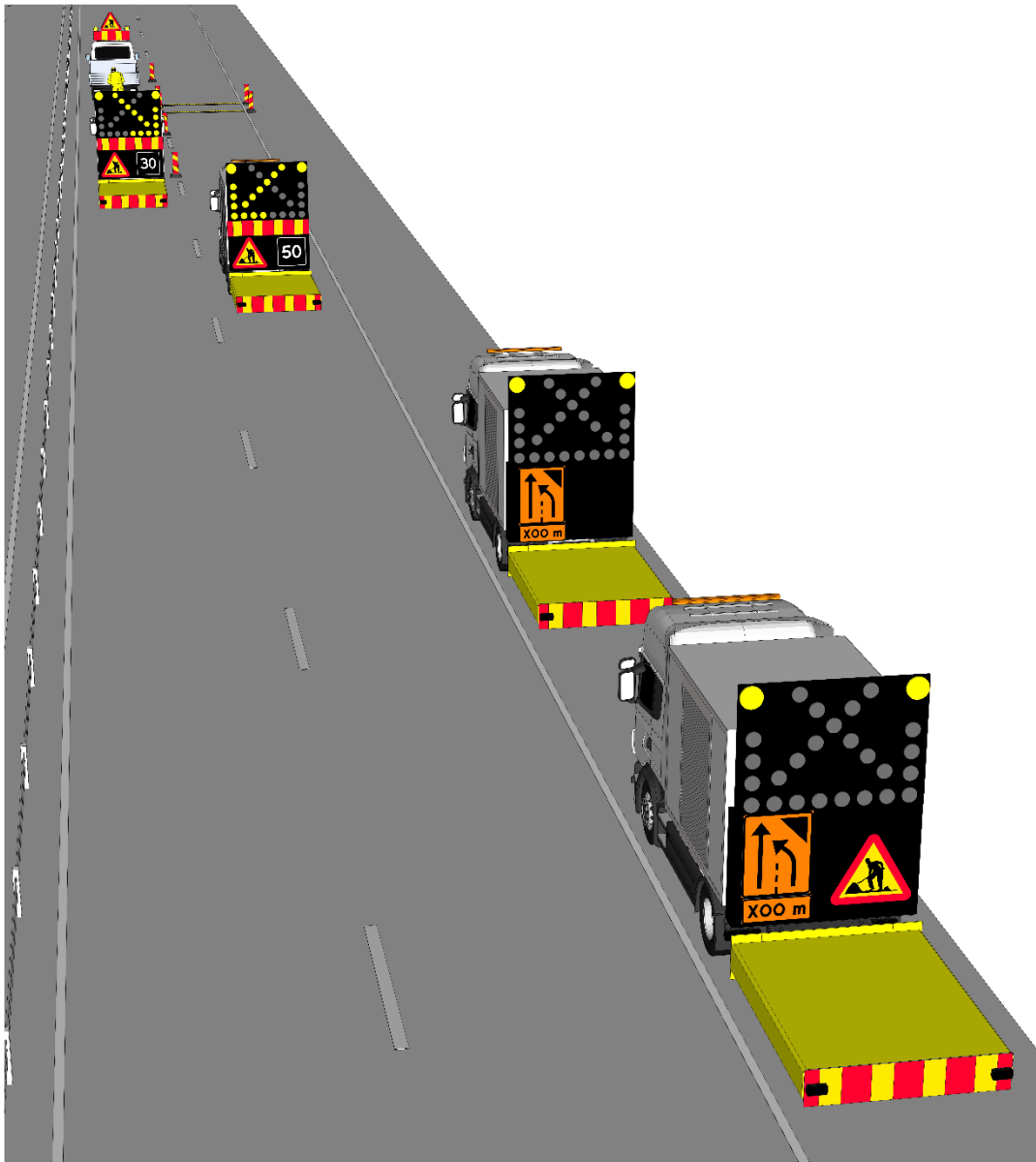
Teckenförklaring

-  X3 Sidomarkering
-  Farthinder
-  TMA bil



Mötesseparerad väg, intermittent arbete,
chikan, bred vägren



UTG. 2024-2-3

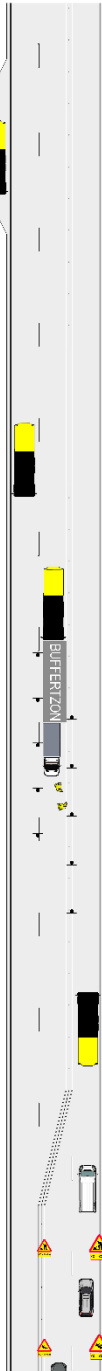




Skisserna skall anpassas efter platsens verkliga förhållanden.
När skissen återopas i kontraktshandlingar skall utmärkningen även anpassas utifrån övriga krav i kontraktet.

Teckenförklaring

-  X3 Sidomarkering
-  TMA bil



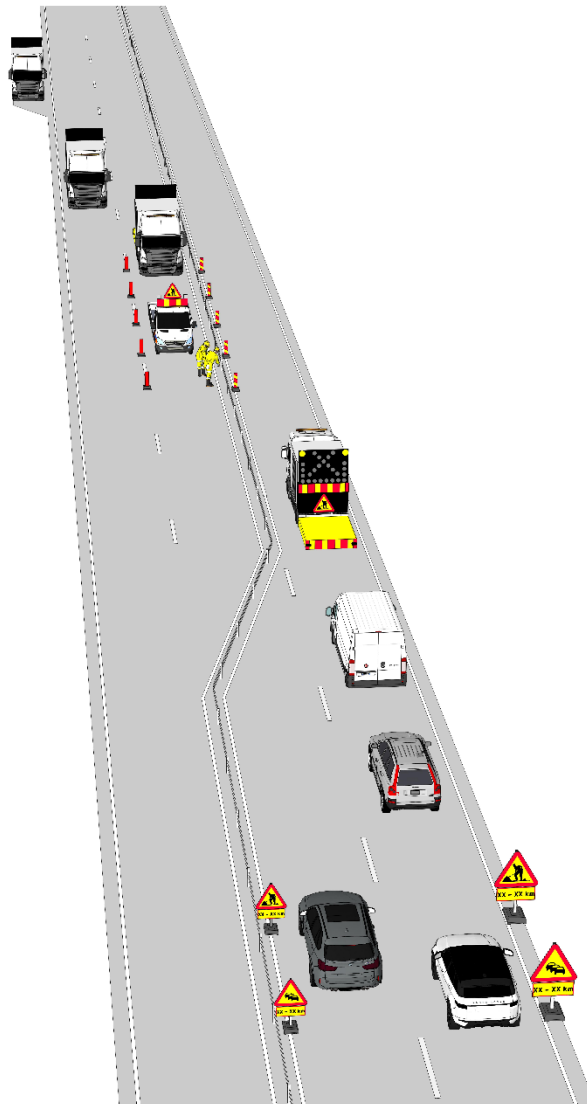
Ska framföras i låg hastighet.



A34 Varning för kö kan ersättas med kövarning i realtid

Mötesseparerad väg, intermittent arbete,
arbete i vägmitt, del med ett körfält

UTG. 2024-2-4





Mötesseparererad väg, intermittent arbete,
arbete i vägmitt, del med ett körfält

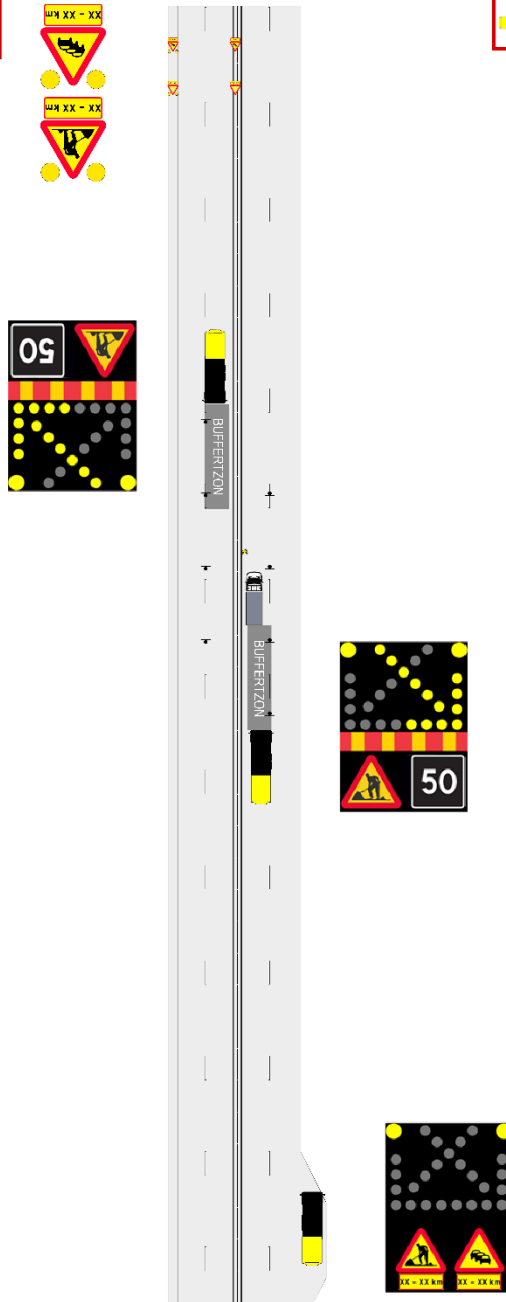
UTG. 2024-2-4

 TRAFIKVERKET

Skisserna skall anpassas efter platsens verkliga förhållanden. När skissen återopas i kontraktshandlingar skall utmärkningen även anpassas utifrån övriga krav i kontraktet.

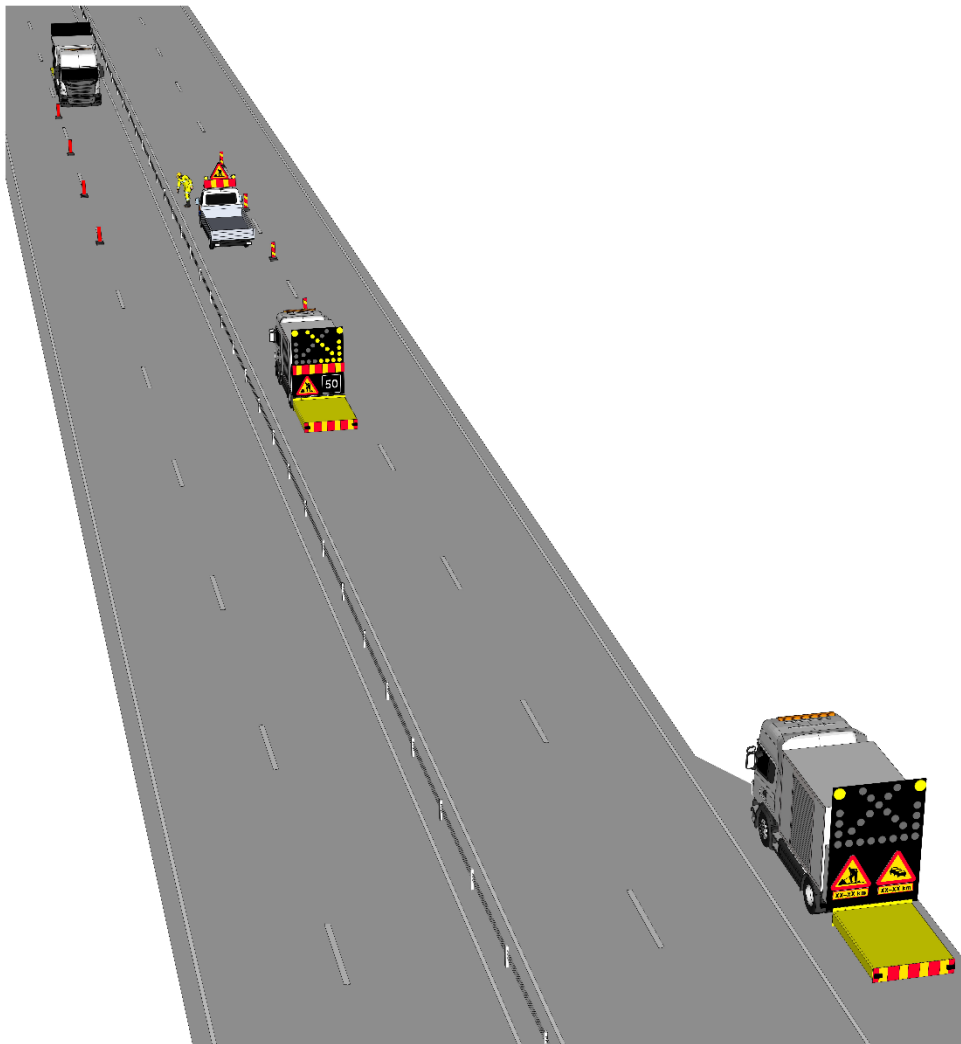
Teckenförklaring

-  X3 Sidomarkering
-  TMA bil



Mötesseparerad väg, intermittent arbete,
arbete i vägmitt, del med mer än ett körfält

UTG. 2024-2-5




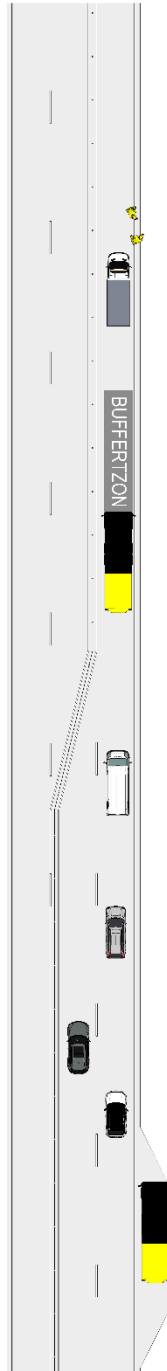
Mötesseparerad väg, intermittent arbete,
arbete i vägmitt, del med mer än ett körfält

UTG. 2024-2-5

Skisserna skall anpassas efter platsens verkliga förhållanden.
När skissen återopas i kontraktshandlingar skall utmärkningen även anpassas utifrån övriga krav i kontraktet.

Teckenförklaring

 TMA bil

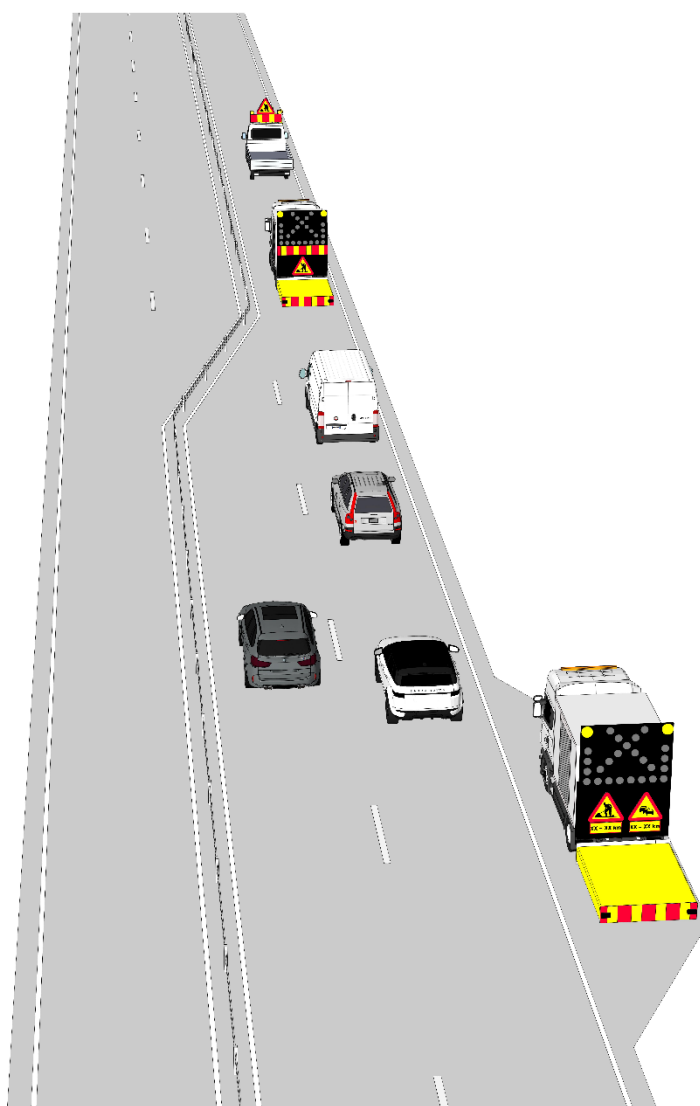


Ska framföras i låg hastighet.



Mötesseparerad väg, intermittent arbete,
del med ett körfält

UTG. 2024-2-6






Mötesseparerad väg, intermittent arbete,
del med ett körfält

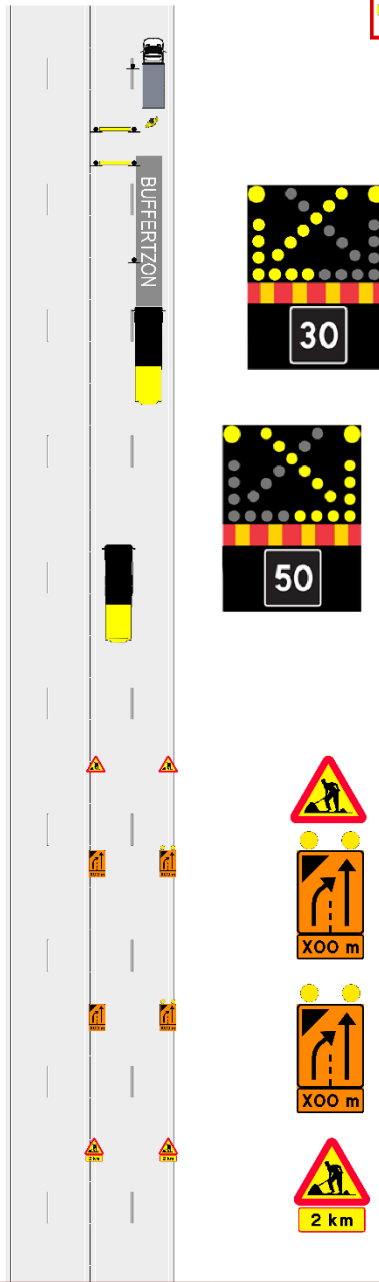
UTG. 2024-2-6

 TRAFIKVERKET

Skisserna skall anpassas efter platsens verkliga förhållanden.
När skissen återopas i kontraktshandlingar skall utmärkningen även anpassas utifrån övriga krav i kontraktet.

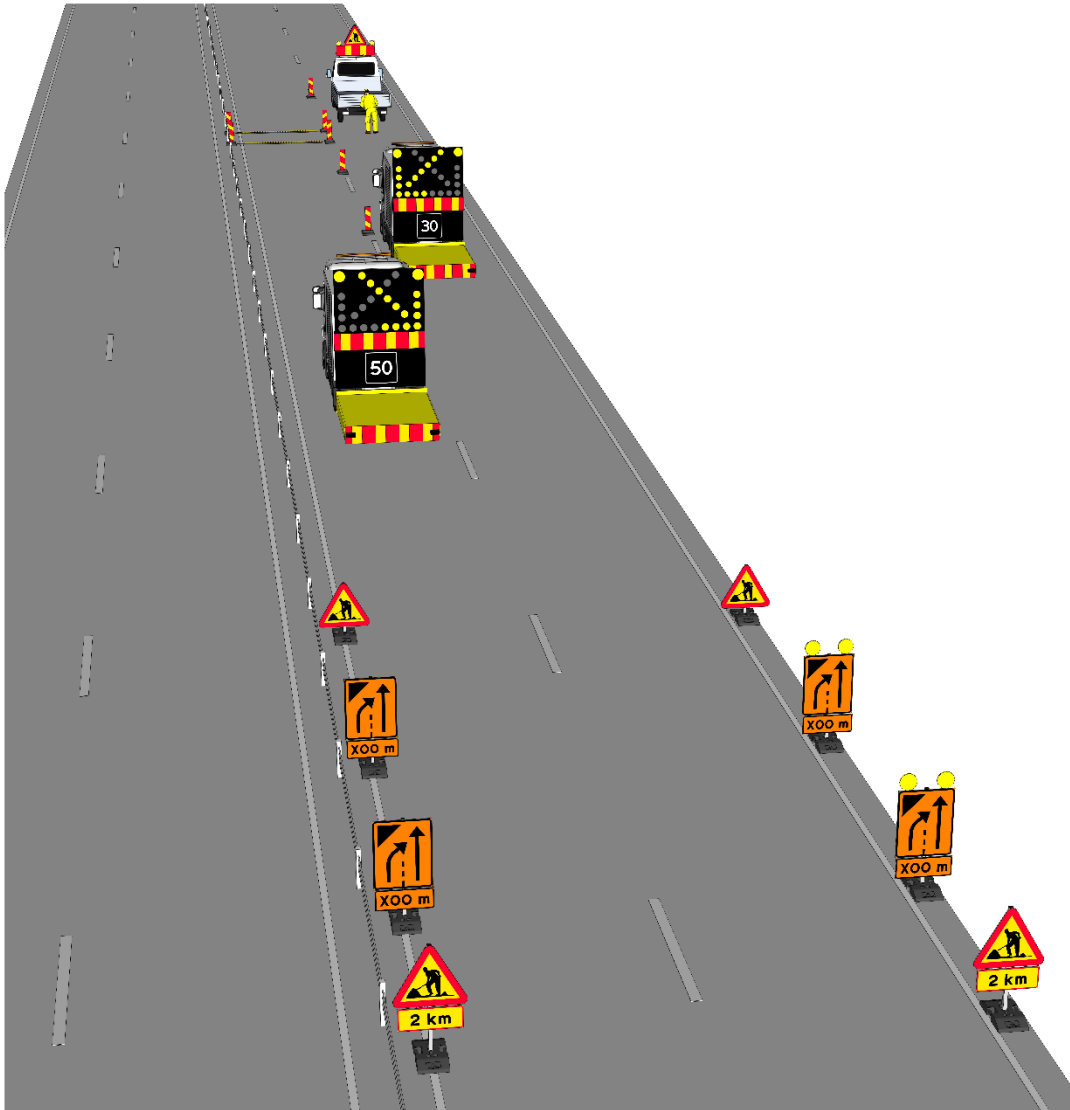
Teckenförklaring

-  X3 Sidomarkering
-  Farthinder
-  TMA bil



Mötesseparerad väg, fast arbete,
chikan

UTG. 2024-2-7





 TRAFIKVERKET

Skisserna skall anpassas efter platsens verkliga förhållanden.
När skissen åberopas i kontraktshandlingar skall utmärkningen även anpassas utifrån övriga krav i kontraktet.

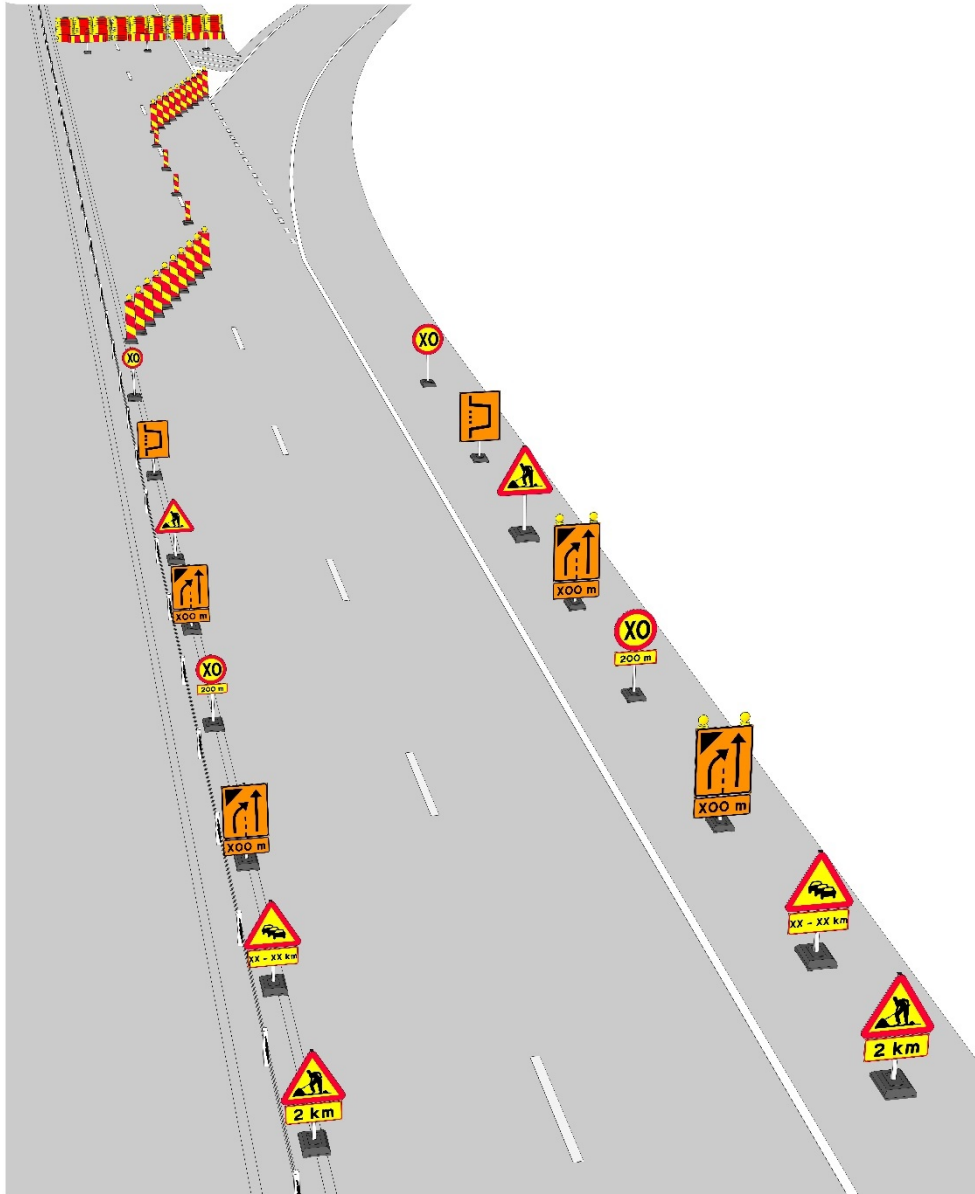


Teckenförklaring

-  X3 Sidomarkering
-  Tvärgående energiupptagande skydd
- * Kräver föreskrift enligt Trafikföreskrift (1978:948) 10 kap. 14 §.

-  *
- 
- 
- 
- 
- 
- 
- 
- 
- 
- 
- 
- 
- 
- 
- 
- 
- 
- 
- 
- 
- 
- 
- 
- 
- 
- 
- 
- 

A34 Varning för kö kan ersättas med kövarning i realtid






TDOK-nummer
 TDOK 2024:0043

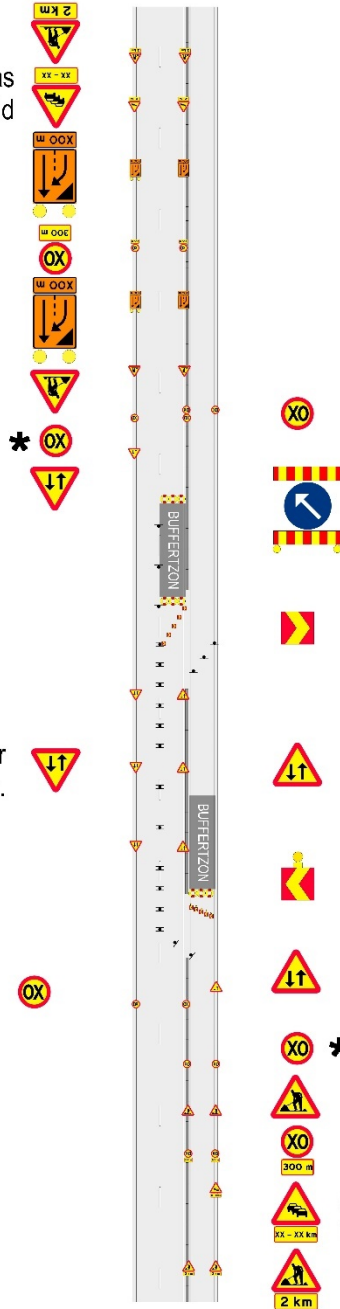
 Version
 1.0

Skisserna skall anpassas efter platsens verkliga förhållanden.
 När skissen åberopas i kontraktshandlingar skall utmärkningen även anpassas utifrån övriga krav i kontraktet.

A34 Varning för kö kan ersättas med kövarning i realtid

Teckenförklaring

-  X3 Sidomarkering
-  X3 Sidomarkering
-  Tvåvägande energiupptagande skydd
- * Kräver föreskrift enligt Trafikförordning (1978:948) 10 kap. 14 S.

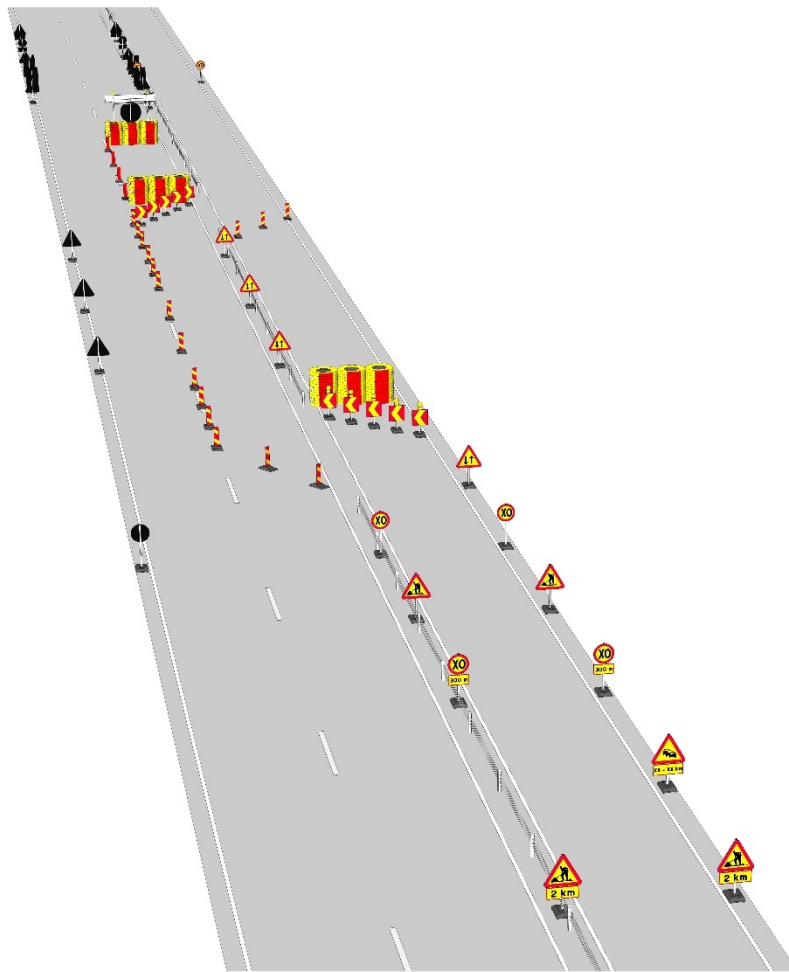


A25 skall upprepas efter 500 meter längs hela sträckan.

A34 Varning för kö kan ersättas med kövarning i realtid

Mötesseparerad väg, fast arbete,
 överledning, del med ett körfält, kortare än 5 dagar

UTG. 2024-2-9



Mötesseparererad väg, fast arbete,
överledning, del med ett körfält, kortare än 5 dagar

UTG. 2024-2-9

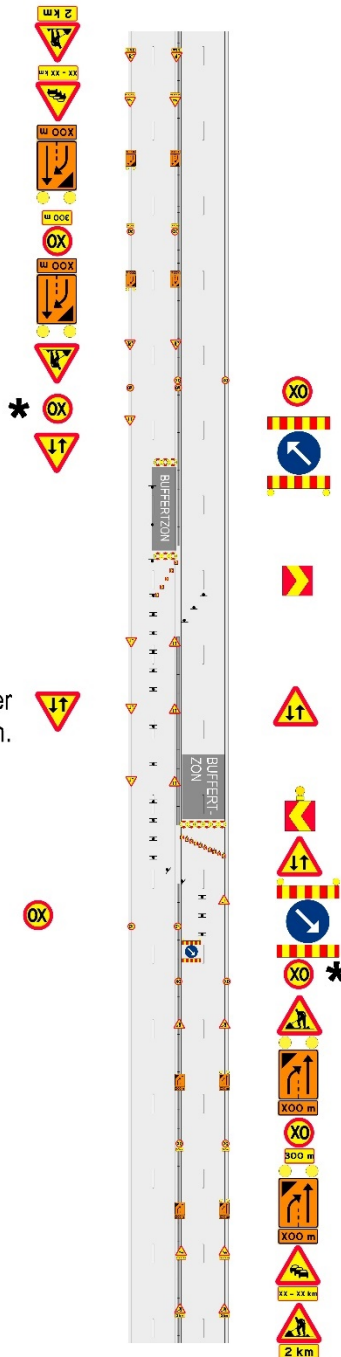
 TRAFIKVERKET

Skisserna skall anpassas efter platsens verkliga förhållanden.
När skissen åberopas i kontraktshandlingar skall utmärkningen även anpassas utifrån övriga krav i kontraktet.

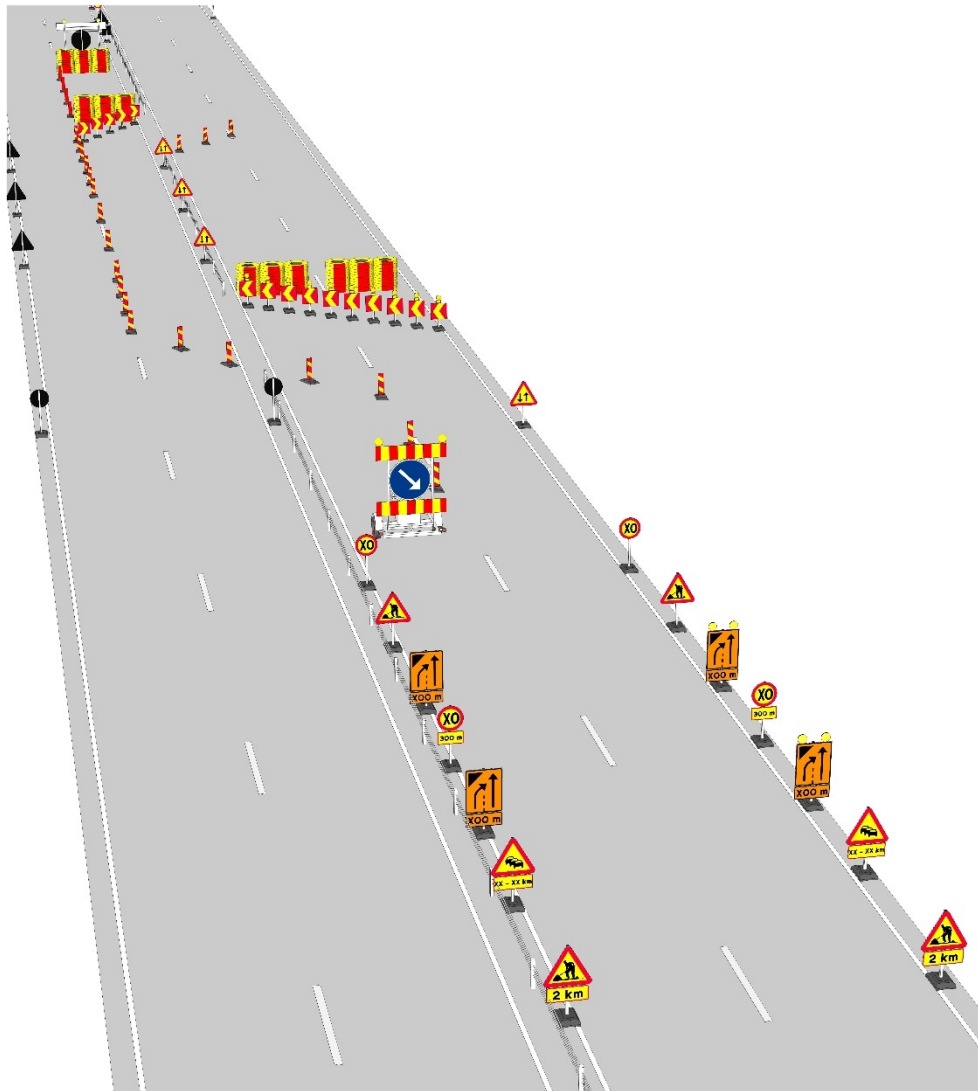
Teckenförklaring

-  X3 Sidomarkering
-  X3 Sidomarkering
-  Tvärgående energiupplagande skydd
- * Kräver föreskrift enligt Trafikförordning (1978:948) 10 kap. 14 §.

A25 skall upprepas efter 500 meter längs hela sträckan.



A34 Varning för kö kan ersättas med kövarning i realtid



Mötesseparererad väg, fast arbete,
Överledning, del med mer än ett körfält, kortare än 5 dagar

UTG. 2024-2-10

TDOK-nummer
TDOK 2024:0043

Version
1.0





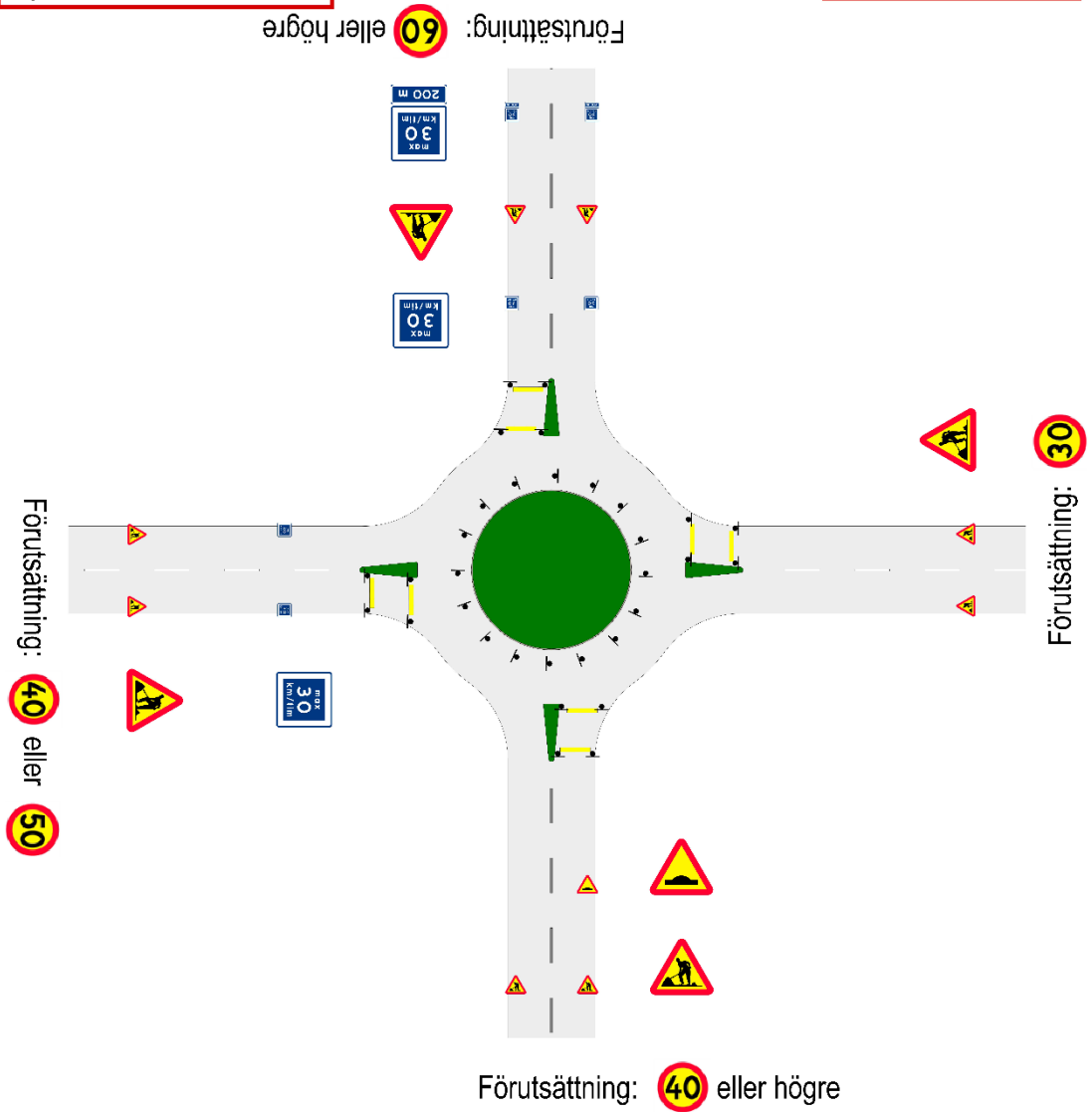
3 Korsningar

Nummer på skiss	Namn på skiss
1	Cirkulationsplats med ett körfält i tillfartsväg
2	Cirkulationsplats med mer än ett körfält i tillfartsväg
3	Tvåfältsväg, intermittert arbete, korsning
4	Tvåfältsväg, fast arbete, refug i korsning
5	Flerfältsväg, fast arbete, korsning

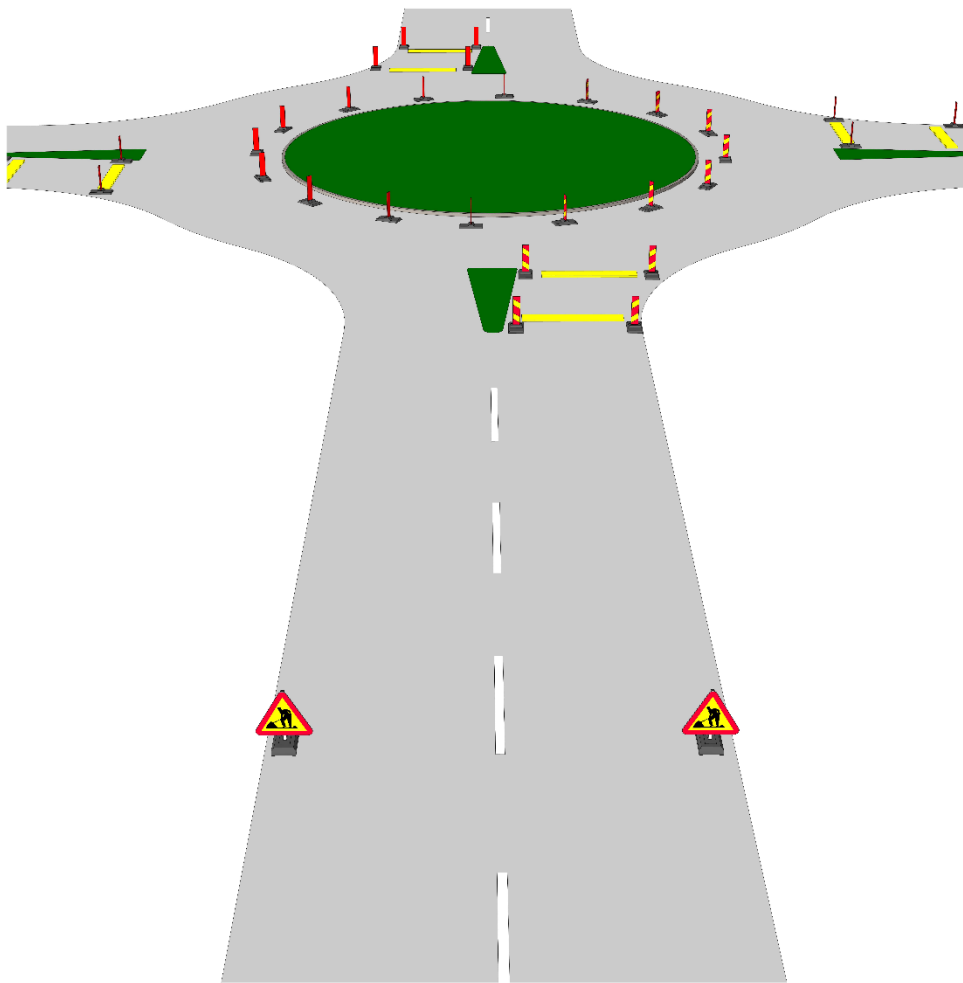
Skisserna skall anpassas efter platsens verkliga förhållanden.
När skissen återopas i kontraktshandlingar skall utmärkningen även anpassas utifrån övriga krav i kontraktet.

Teckenförklaring

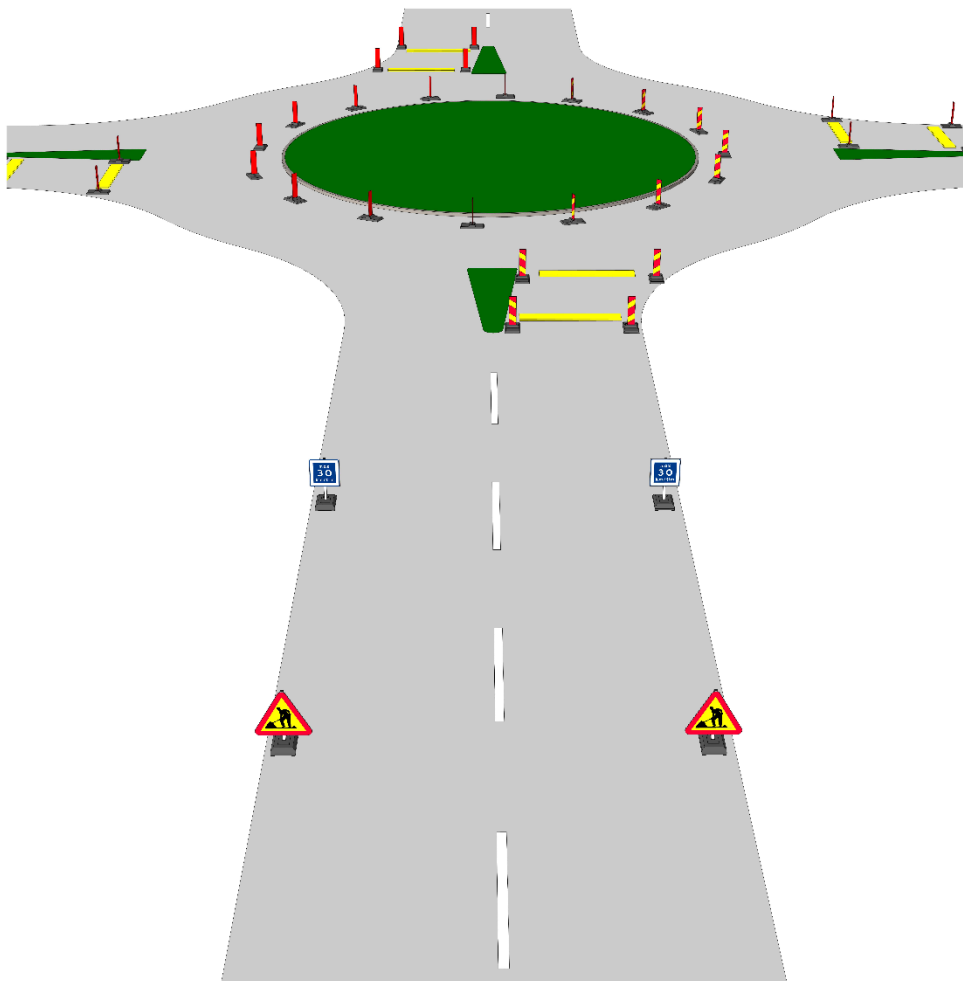
-  X3 Sidmarkering
-  Farthinder



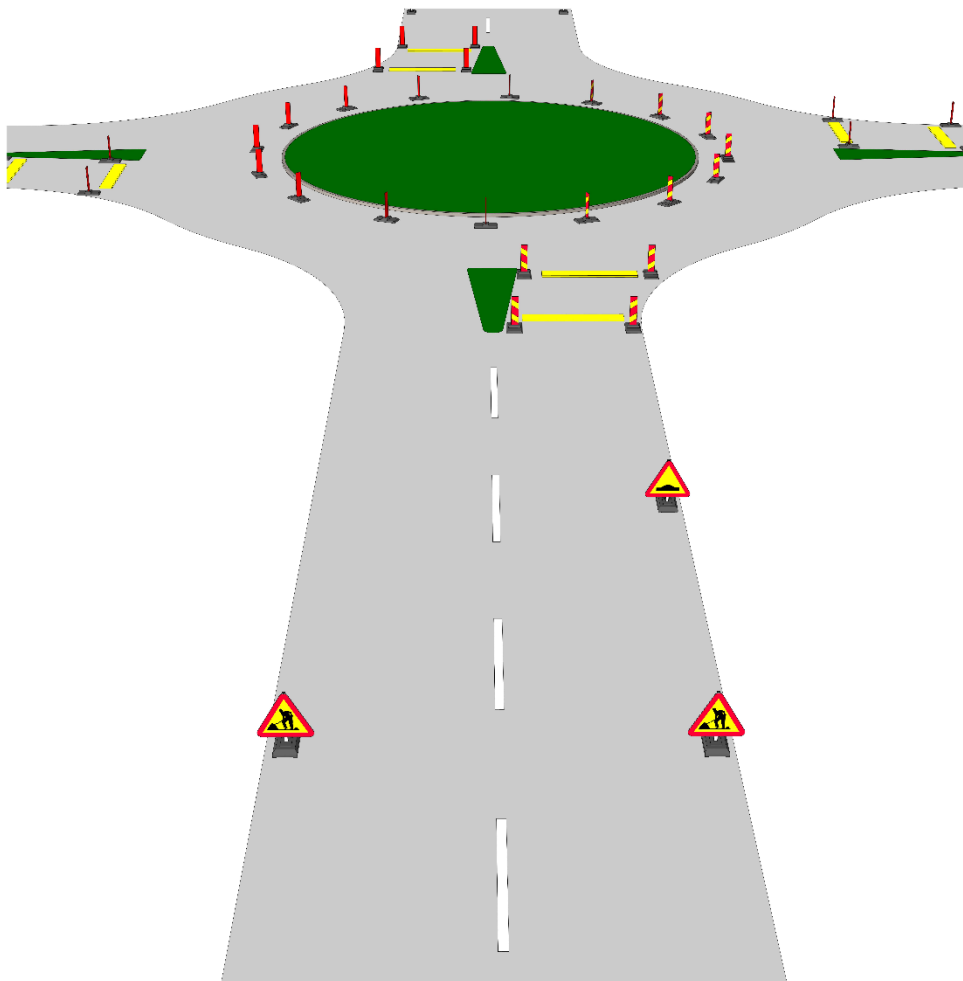
Förutsättning: 



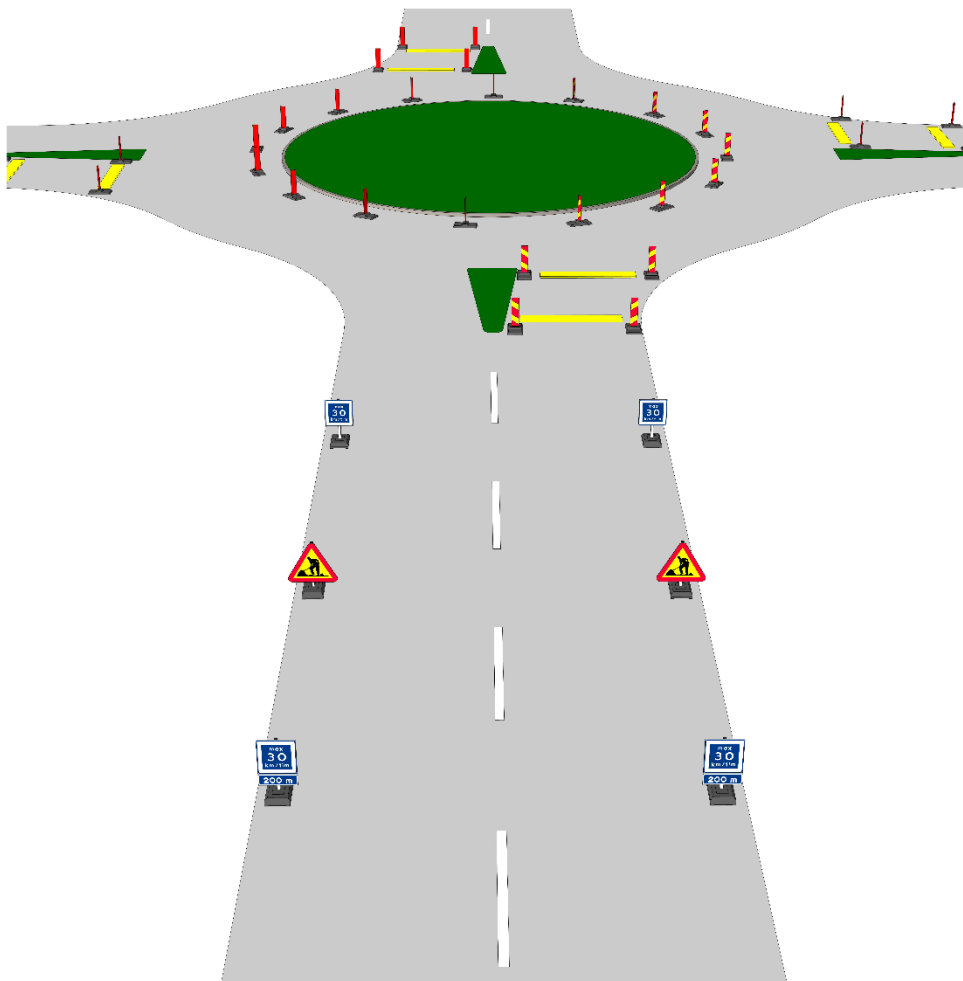
Förutsättning:  eller 



Förutsättning:  eller högre



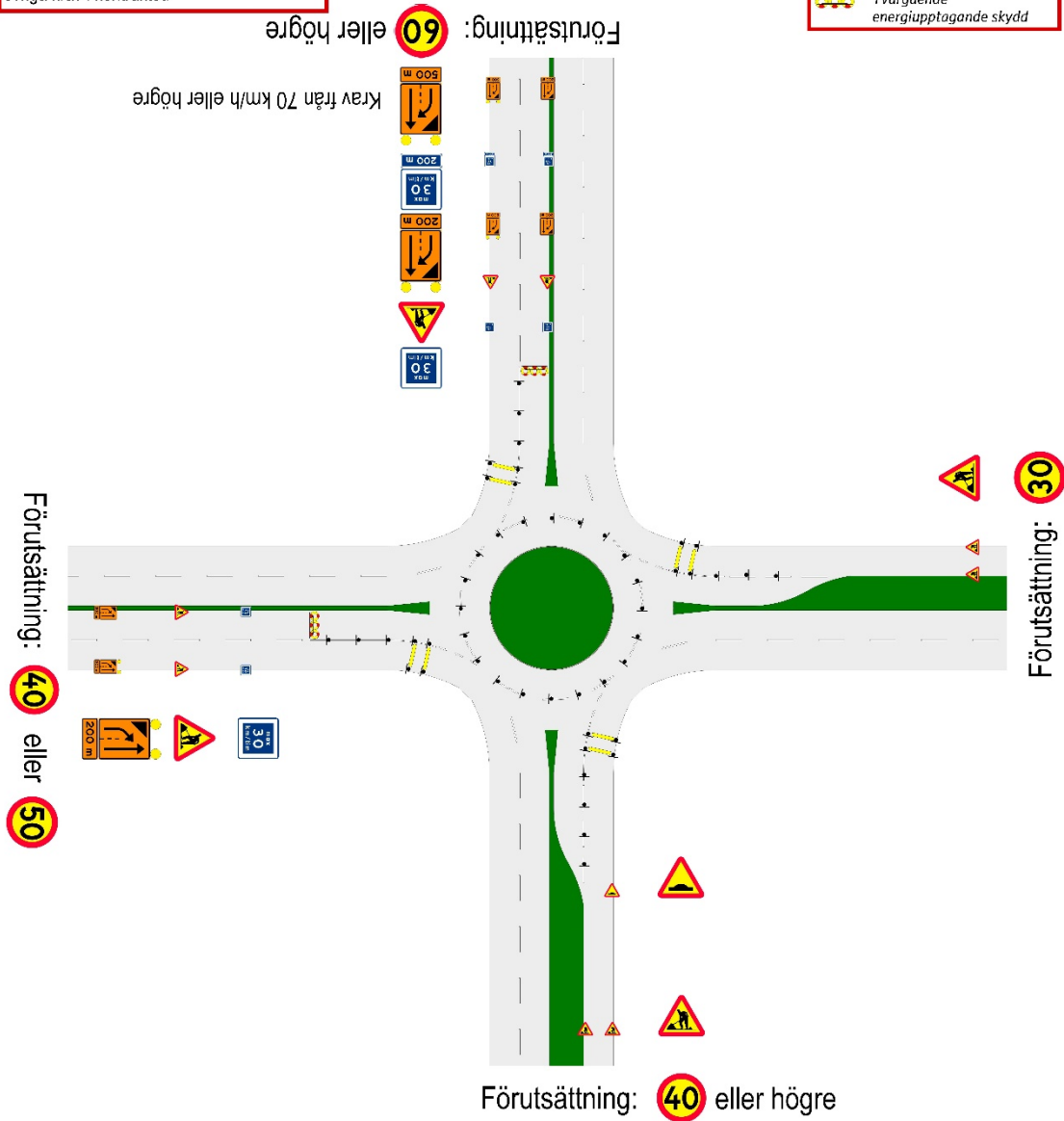
Förutsättning:  eller högre





Skisserna skall anpassas efter platsens verkliga förhållanden. När skissen åberopas i kontraktshandlingar skall utmärkningen även anpassas utifrån övriga krav i kontraktet.

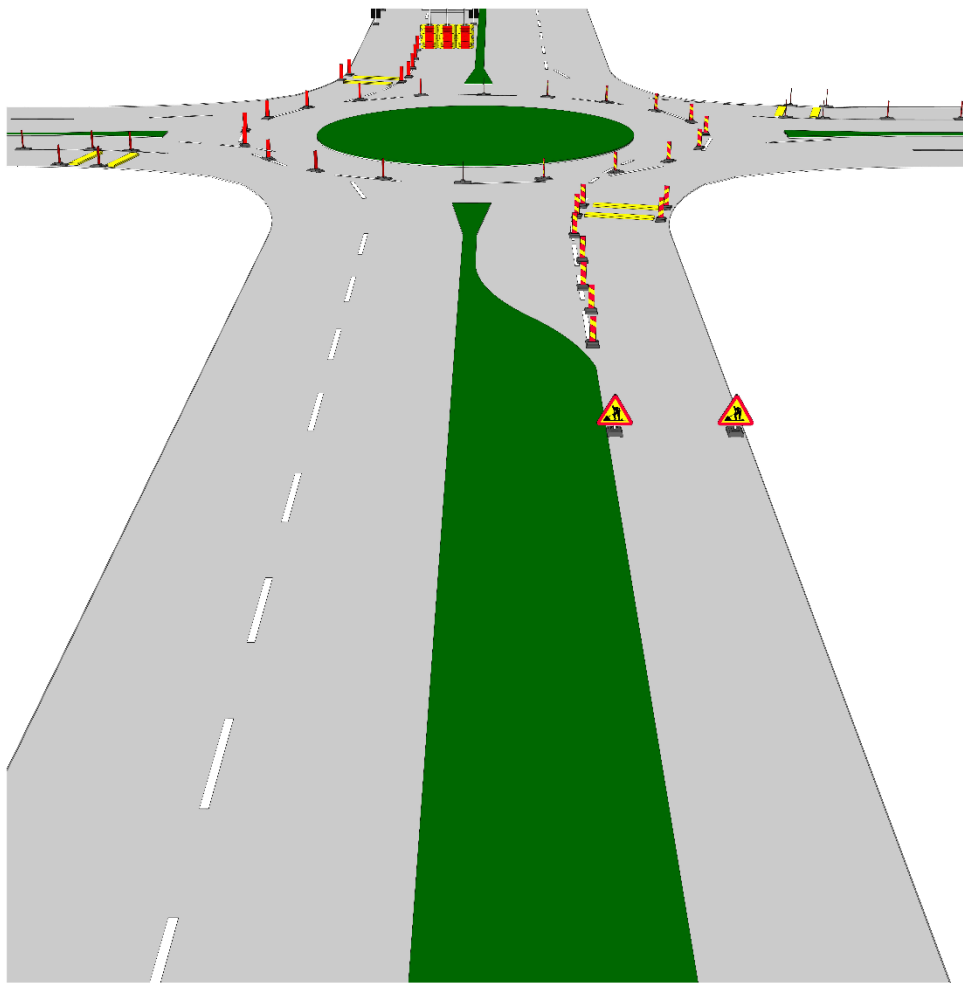
Teckenförklaring	
	X3 Sidomarkering
	Farthinder
	Tvärgående energiupptagande skydd



Cirkulationsplats med mer än ett körfält i tillfartsväg

UTG. 2024-3-2

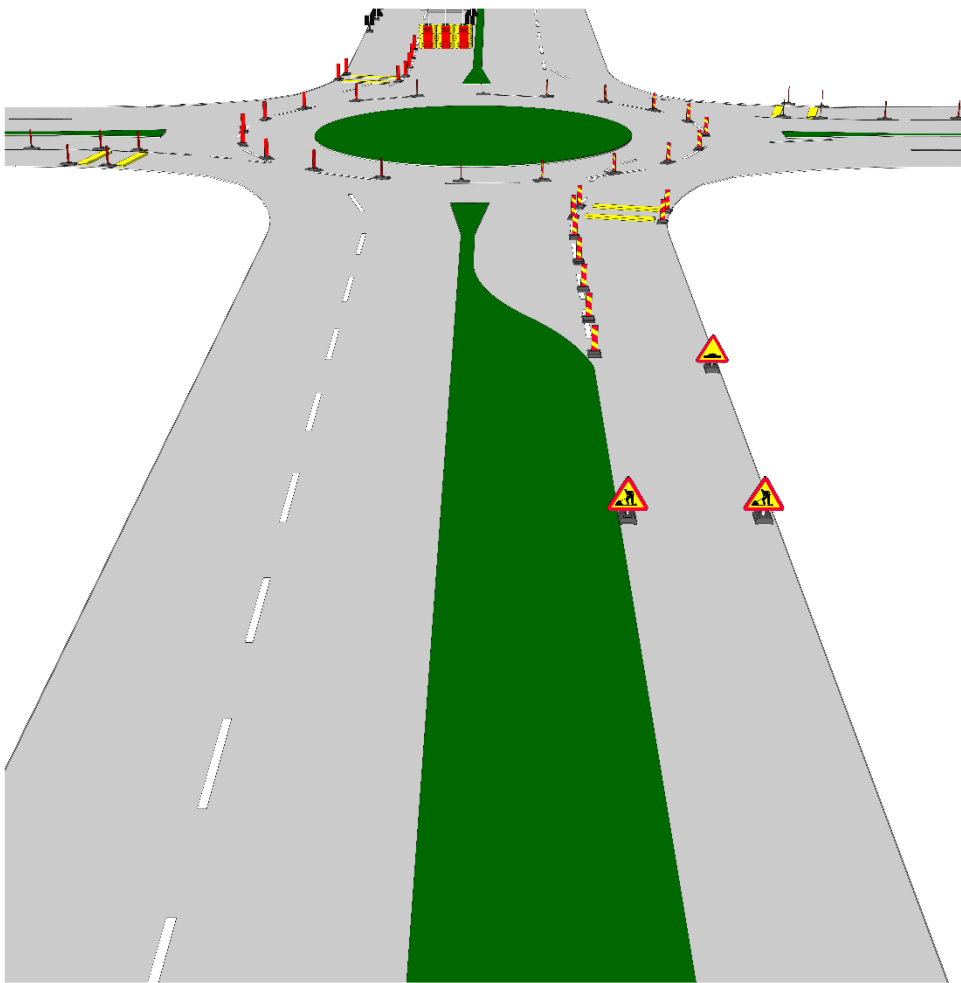
Förutsättning: 



Cirkulationsplats med mer än ett körfält i tillfartsväg

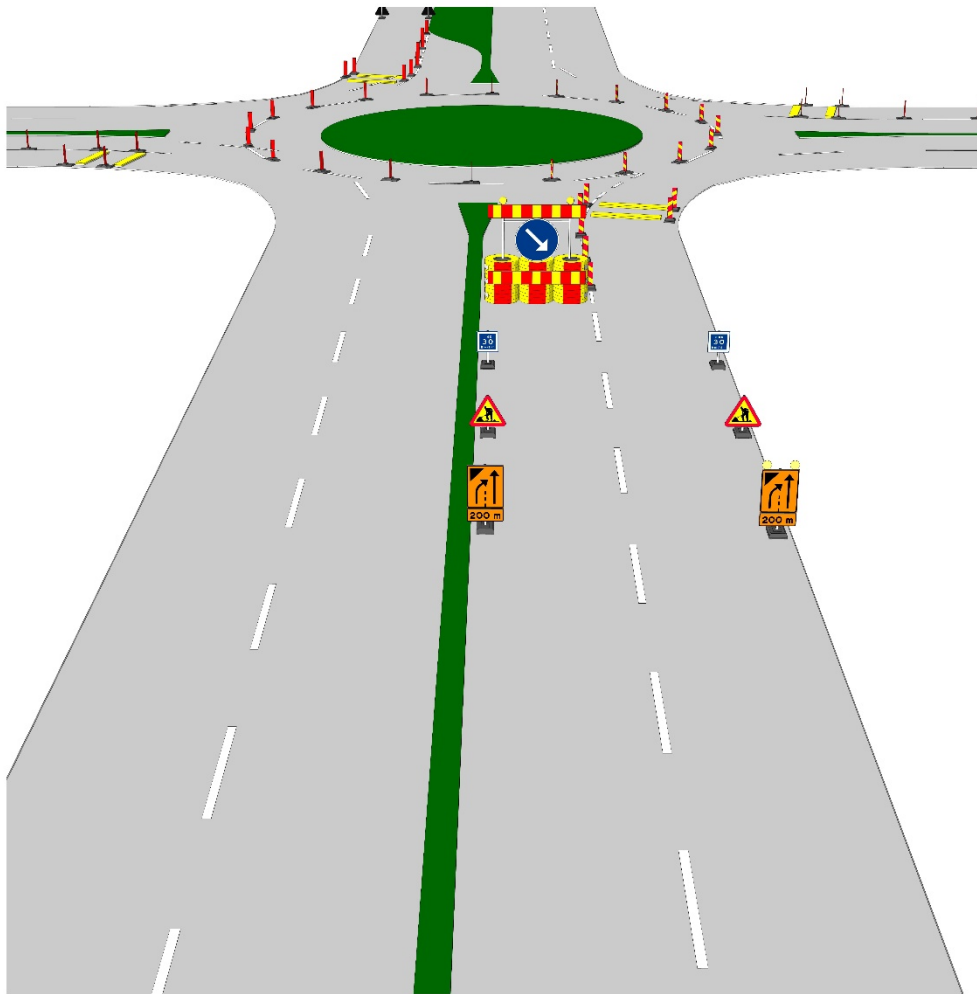
UTG. 2024-3-2

Förutsättning:  eller högre

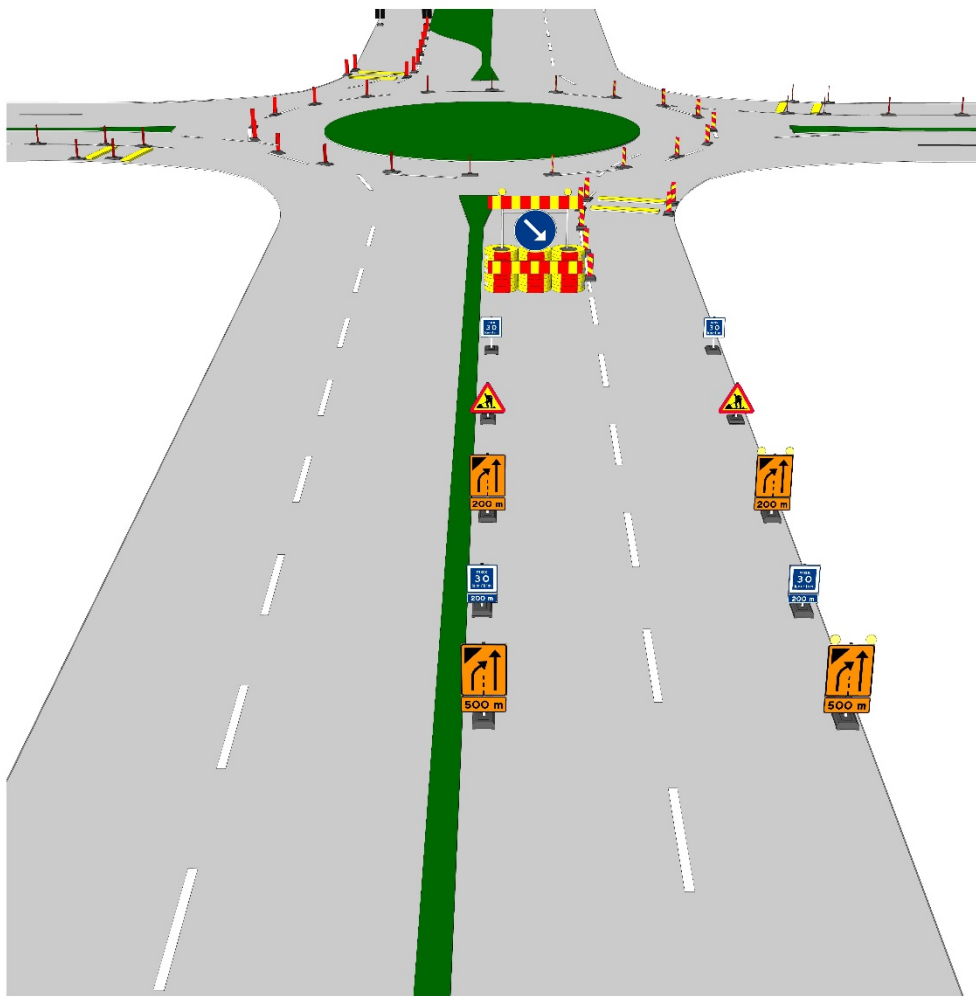




Förutsättning:  eller 





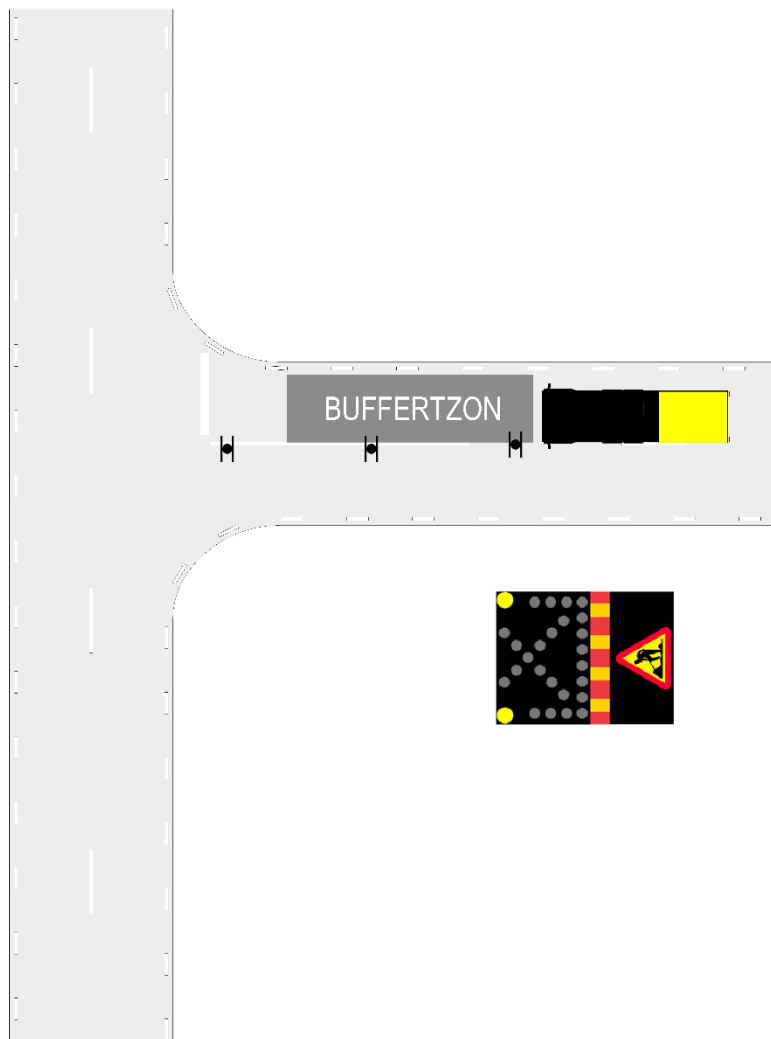
Förutsättning:  eller högre

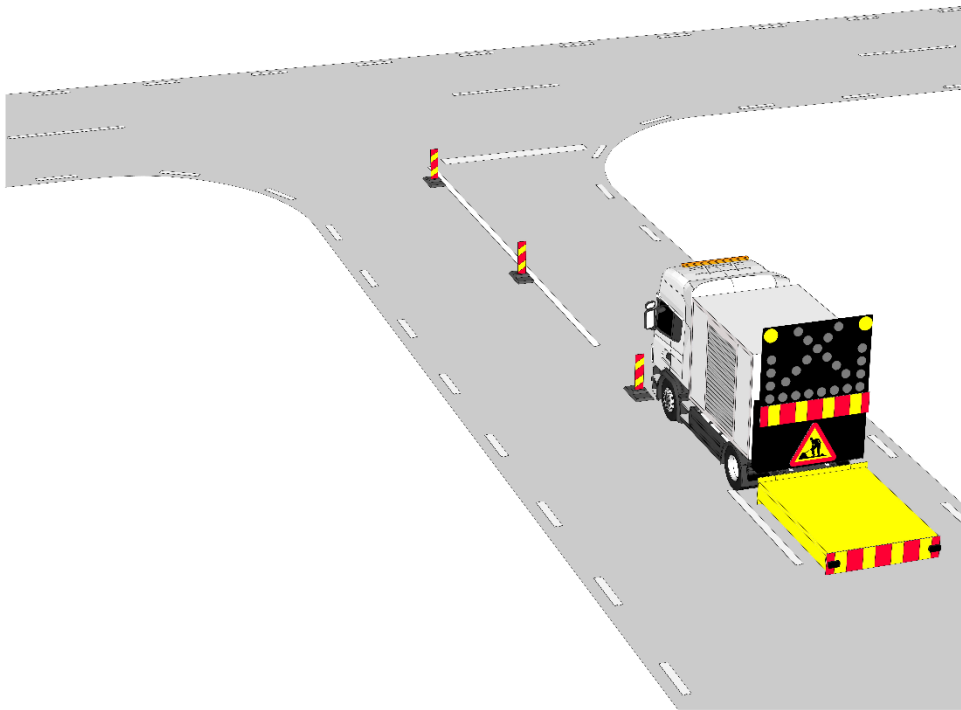


Skisserna skall anpassas efter platsens verkliga förhållanden.
När skissen återopas i kontraktshandlingar skall utmärkningen även anpassas utifrån övriga krav i kontraktet.

Teckenförklaring

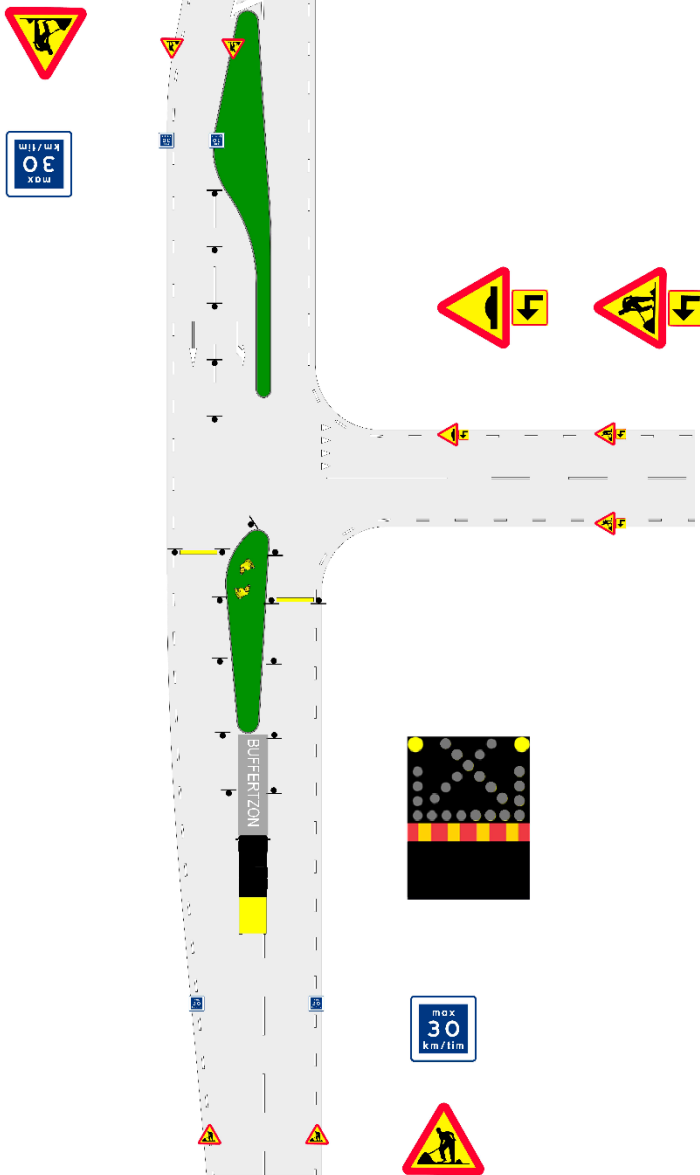
-  X3 Sidomarkering
-  TMA bil

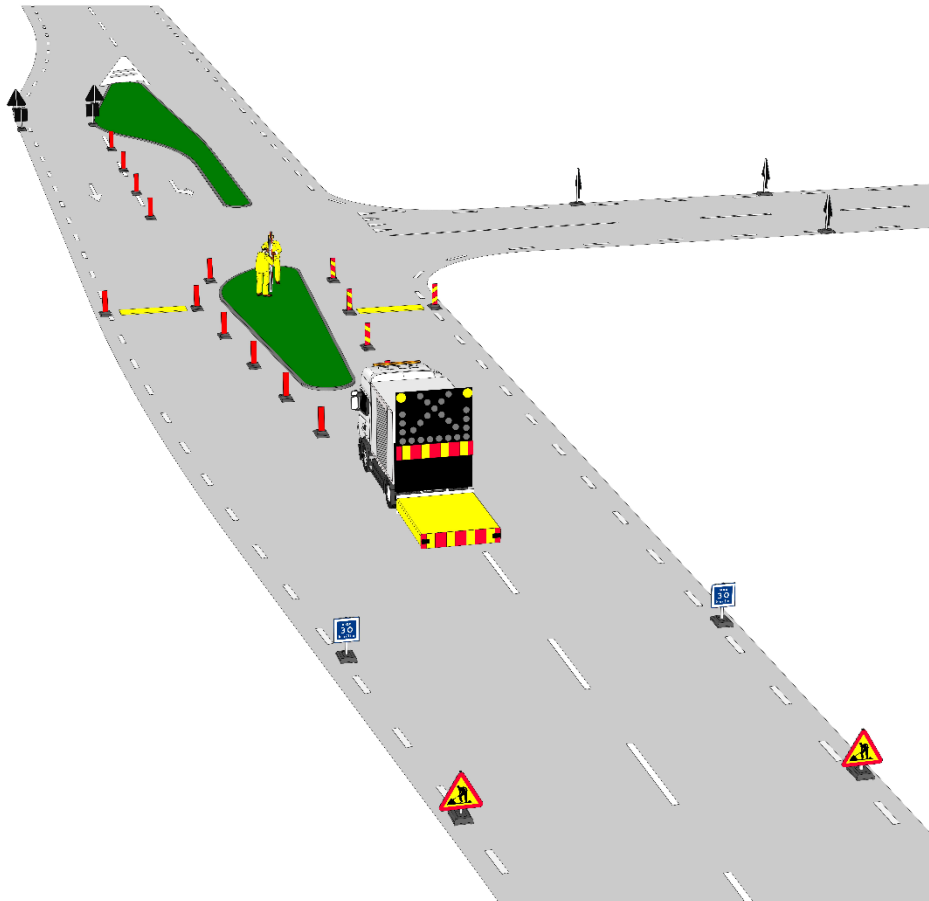




Skisserna skall anpassas efter platsens verkliga förhållanden.
När skissen återopas i kontraktshandlingar skall utmärkning även anpassas utifrån övriga krav i kontraktet.

Teckenförklaring	
	X3 Sidmarkering
	Farthinder
	TMA bil








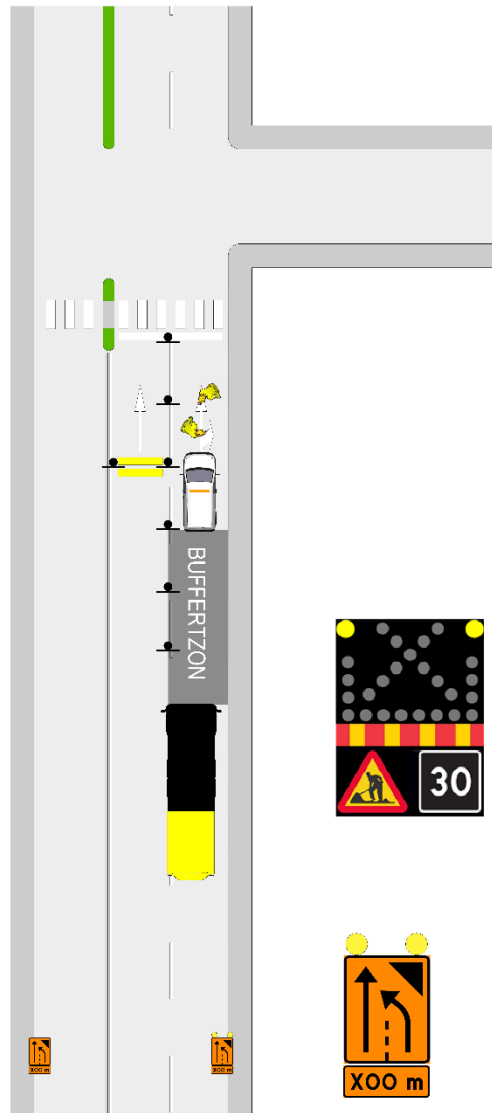
Tvåfältsväg, fast arbete,
refug i korsning

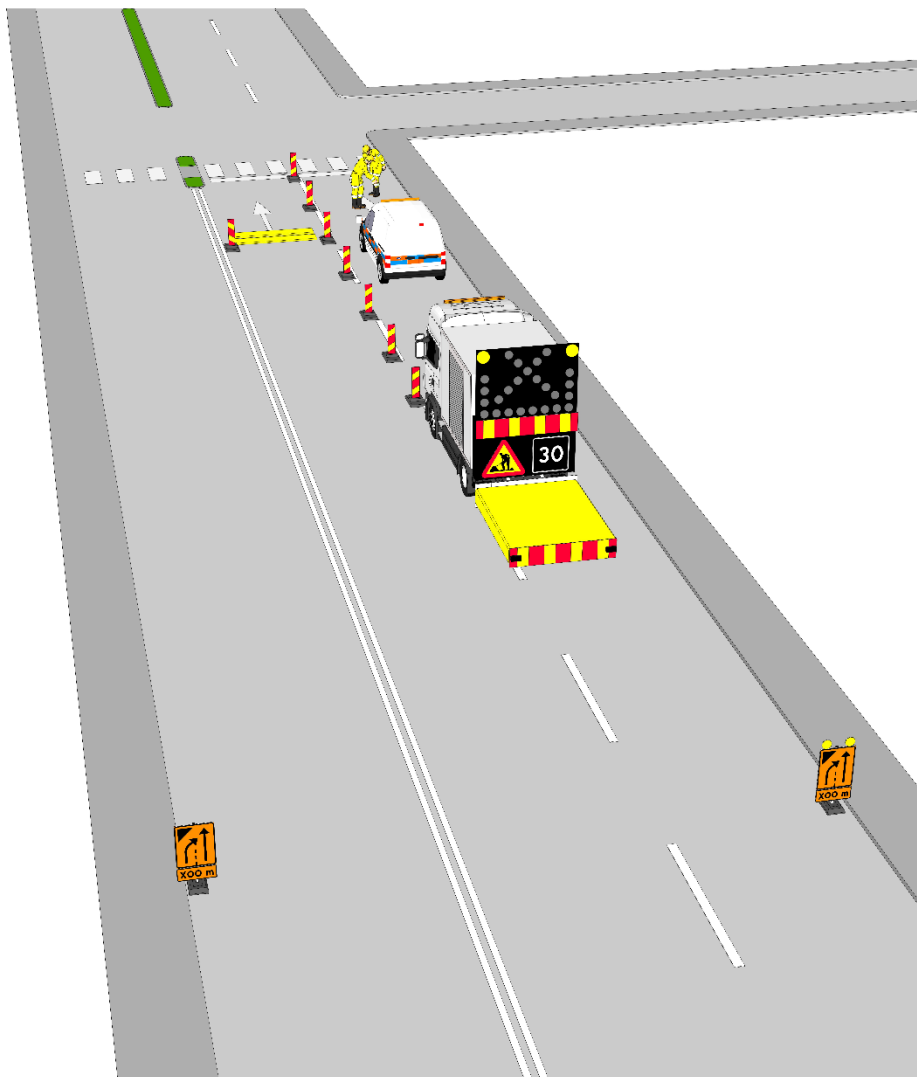
UTG. 2024-3-4

Skisserna skall anpassas efter platsens verkliga förhållanden.
När skissen återopas i kontraktshandlingar skall utmärkningen även anpassas utifrån övriga krav i kontraktet.

Teckenförklaring

-  X3 Sidomarkering
-  Farthinder
-  TMA bil




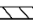


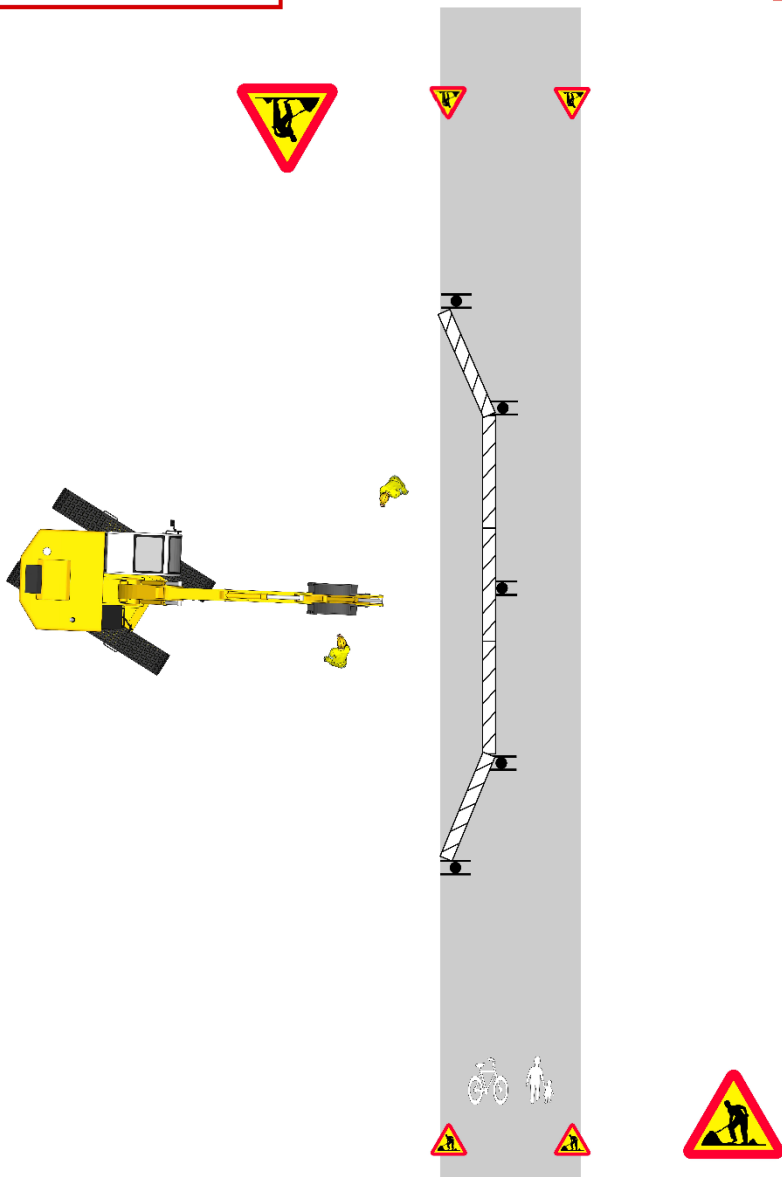
4 Gång- och cykelbana

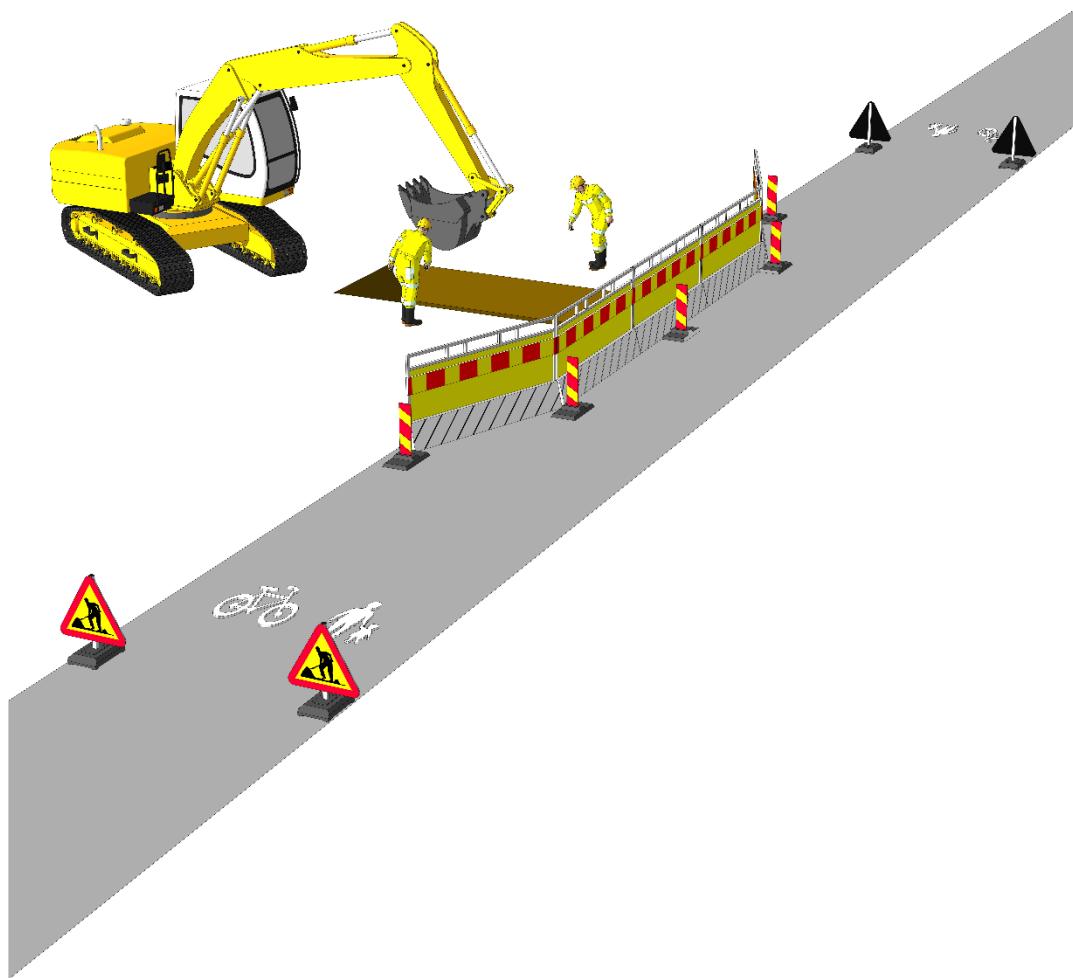
Nummer på skiss	Namn på skiss
1	Gång- och cykelbana
2	Gång- och cykelbana
3	Gång- och cykelbana

Skisserna skall anpassas efter platsens verkliga förhållanden.
När skissen återopas i kontraktshandlingar skall utmärkningen även anpassas utifrån övriga krav i kontraktet.

Teckenförklaring

-  X3 Sidomarkering
-  SS-7750-1, skyddsklass 2






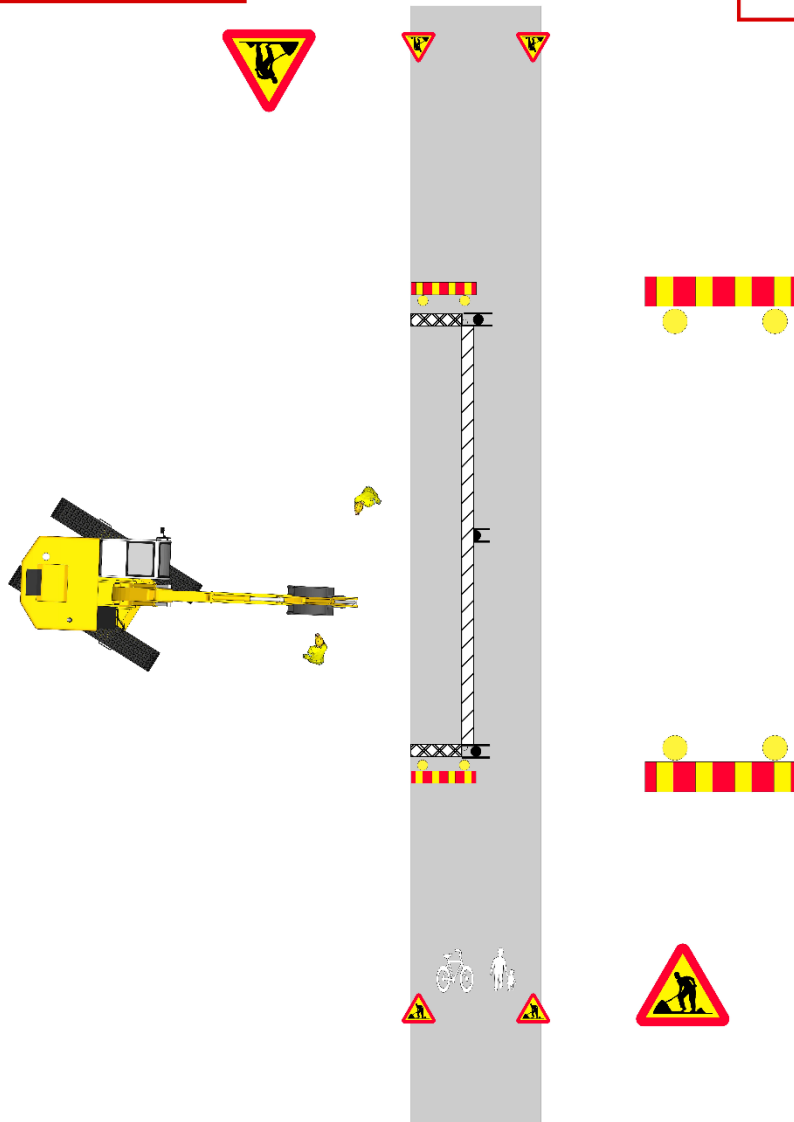


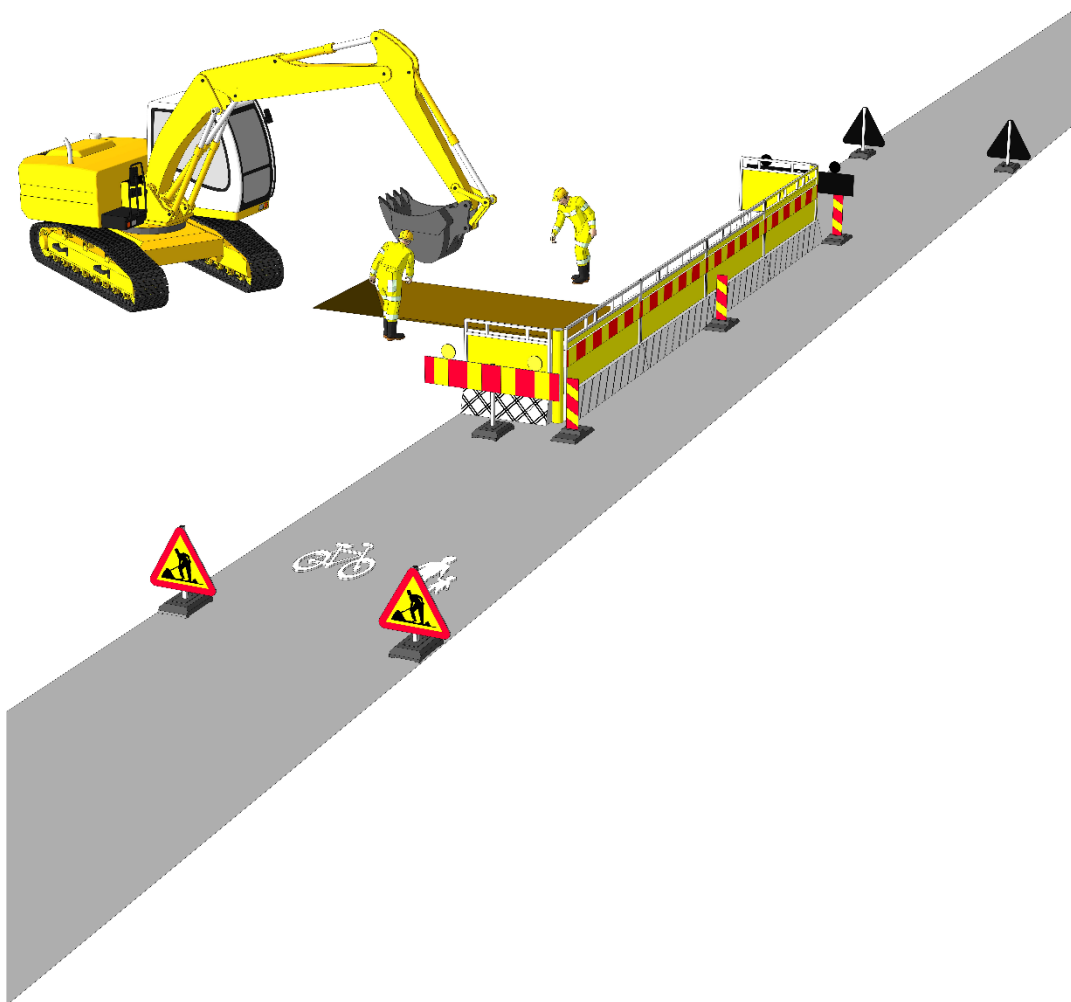
 TRAFIKVERKET

Skisserna skall anpassas efter platsens verkliga förhållanden.
När skissen återopas i kontraktshandlingar skall utmärkningen även anpassas utifrån övriga krav i kontraktet.

Teckenförklaring




-  X3 Sidomarkering
-  SS-7750-1, skyddsklass 2
-  SS-7750-1, skyddsklass 3

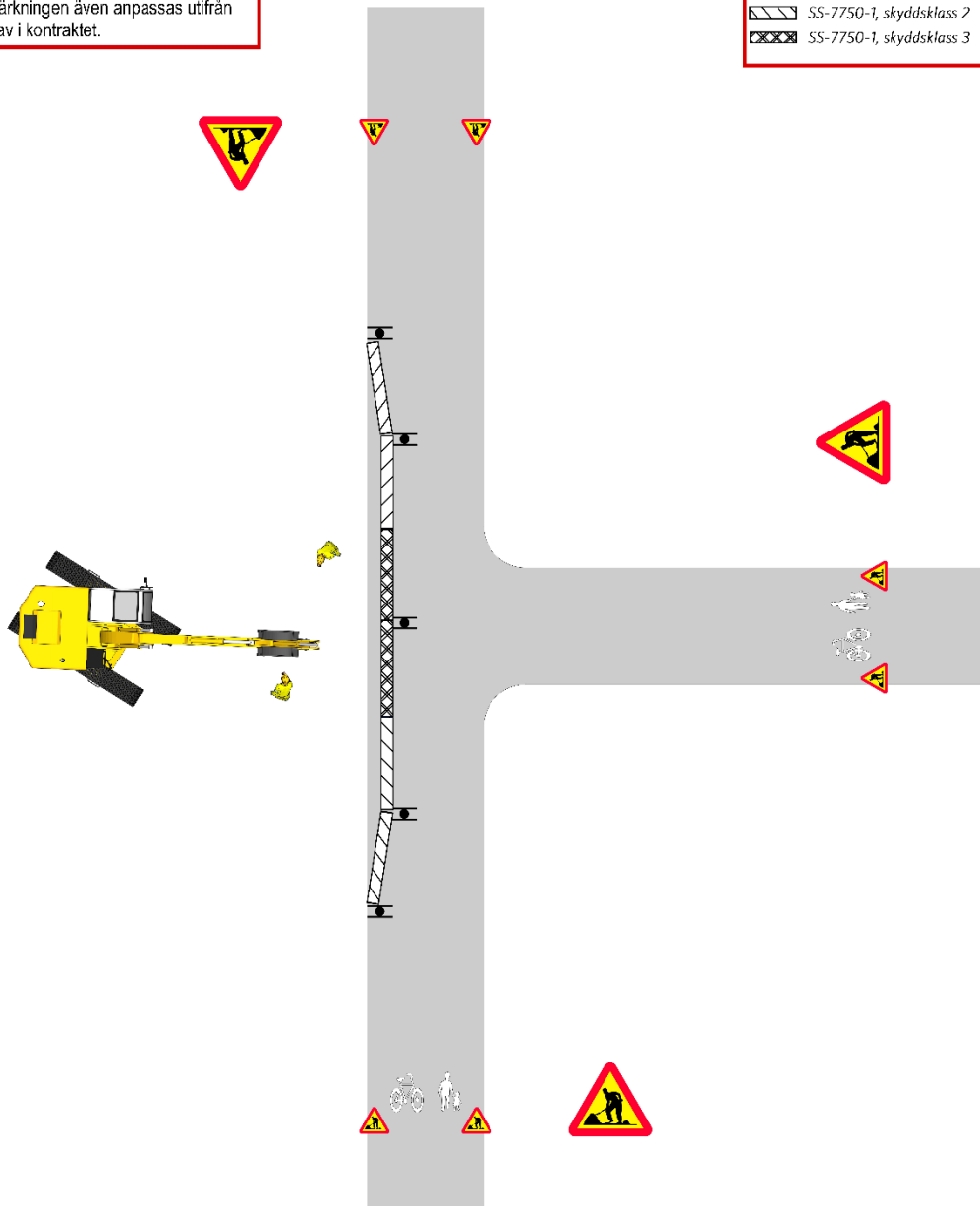




Skisserna skall anpassas efter platsens verkliga förhållanden.
När skissen återopas i kontraktshandlingar skall utmärkningen även anpassas utifrån övriga krav i kontraktet.

Teckenförklaring

-  X3 Sidmarkering
-  SS-7750-1, skyddsklass 2
-  SS-7750-1, skyddsklass 3






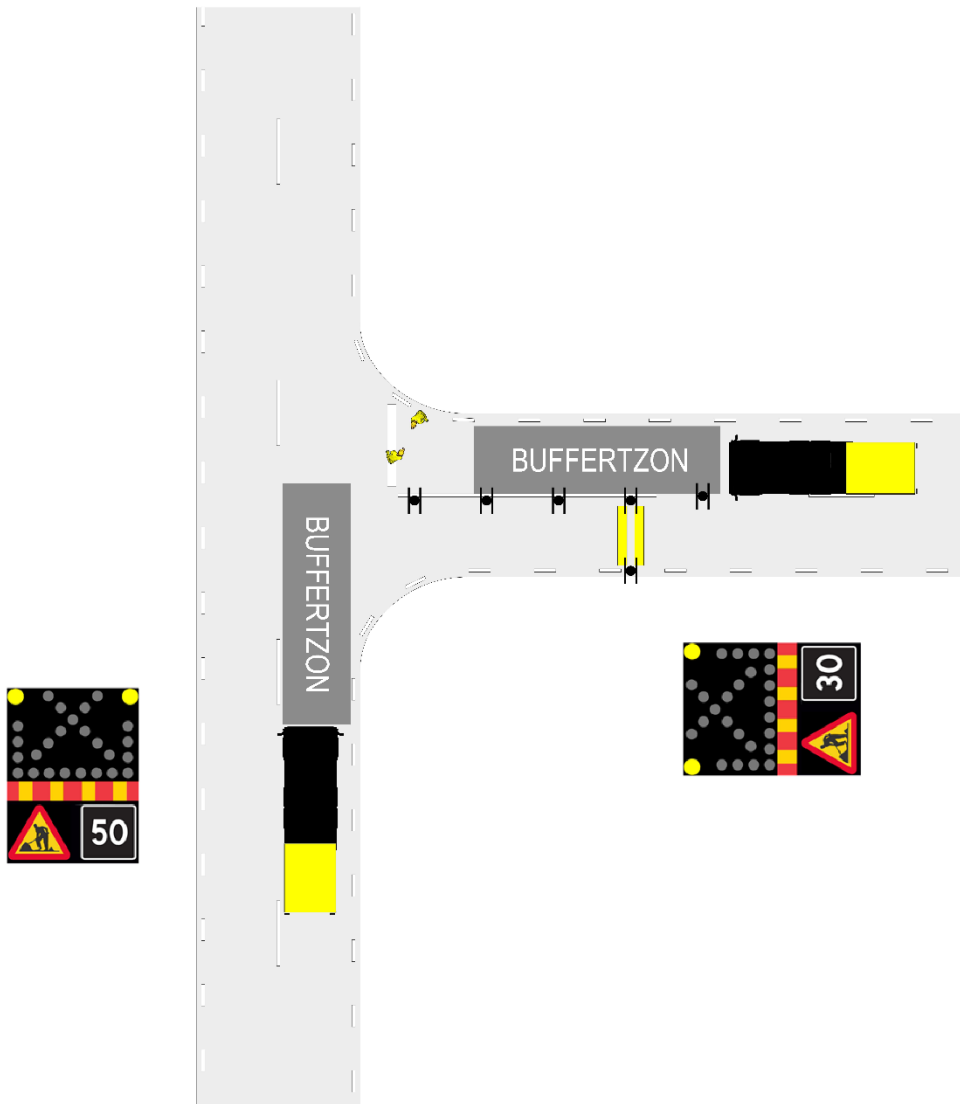
5 Specifika skisser för vägmarkering

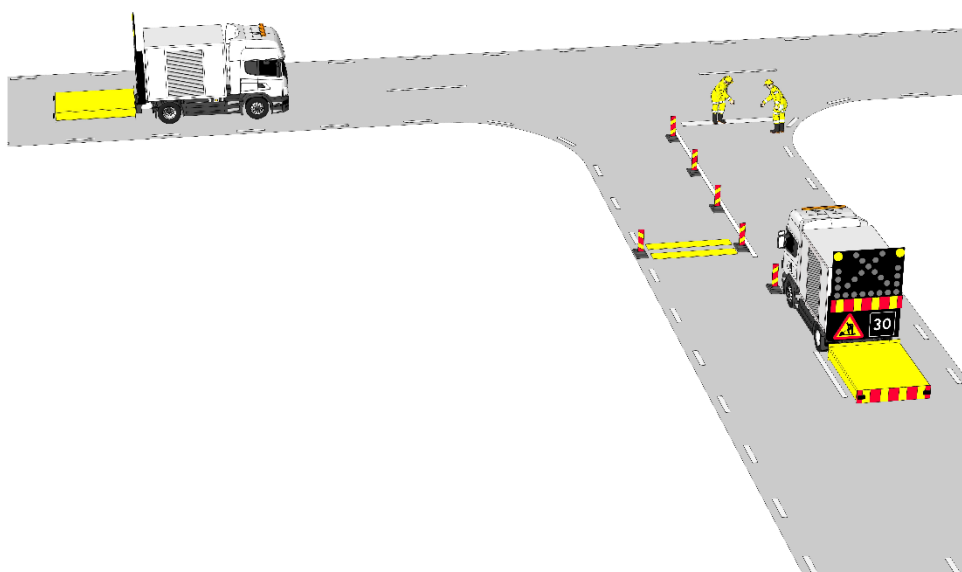
Nummer på skiss	Namn på skiss
1	Tvåfältsväg, fast arbete, vägmarkering, korsning

Skisserna skall anpassas efter platsens verkliga förhållanden.
När skissen återopas i kontraktshandlingar skall utmärkningen även anpassas utifrån övriga krav i kontraktet.

Teckenförklaring

-  X3 Sidemarkering
-  Farthinder
-  TMA bil





TDOK-nummer
TDOK 2024:0043Version
1.0

Relaterade dokument

TDOK 2012:86 TRVK Apv Trafikverkets tekniska krav för Arbete på väg

TDOK 2012:88 TRVR Apv Trafikverkets tekniska råd för Arbete på väg

Versionslogg

Fastställd version	Dokumentdatum	Ändring	Namn
Version 1.0	2024-09-30		Petr Fluor, cPLnpni

Dokumentegenskaper, TDOK-nummer TDOK 2024:0043, Fastställt avFluor Petra, cPLnpni, Skapat av Lunman Elisabeth, PLnpni, Dokumentdatum 2024-09-30, Gäller från 2024-10-01, Konfidentialitetsnivå 1 Ej känslig Ersätter [Ersätter] Dokumenttyp HANDLEDNING.

Ovanstående textfält är endast avsett att läsas digitalt och får ej tas bort. Det innehåller uppgifter från sidhuvudet och gör att dokumentets egenskaper blir tillgängliga enligt Lag (2018:1937) om tillgänglighet till digital offentlig service.